

Управление образования администрации Ивнянского района

Районный центр оценки качества образования

***РЕЗУЛЬТАТЫ ГОСУДАРСТВЕННОЙ  
ИТОГОВОЙ АТТЕСТАЦИИ ПО  
ОБРАЗОВАТЕЛЬНЫМ ПРОГРАММАМ  
СРЕДНЕГО ОБЩЕГО ОБРАЗОВАНИЯ  
В 2015-2016 УЧЕБНОМ ГОДУ  
НА ТЕРРИТОРИИ  
ИВНЯНСКОГО РАЙОНА  
БЕЛГОРОДСКОЙ ОБЛАСТИ***

**СБОРНИК СТАТИСТИЧЕСКИХ МАТЕРИАЛОВ**

2016 год

## **РЕДАКЦИОННАЯ КОЛЛЕГИЯ:**

Родионова Л.А. – начальник управления образования администрации Ивнянского района;

Дьячкова Л.В. – начальник отдела общего и дополнительного образования управления образования администрации Ивнянского района.

## **СОСТАВИТЕЛИ:**

Медведева Г.В. – директор районного центра оценки качества образования управления образования администрации Ивнянского района;

Реутова А.А. – методист районного центра оценки качества образования управления образования администрации Ивнянского района.

**Результаты государственной итоговой аттестации по образовательным программам среднего общего образования в 2015-2016 учебном году на территории Ивнянского района Белгородской области: Сборник статистических материалов. – Ивня, РЦОКО 2016. – с.32**

Сборник составлен на основании результатов ГИА и информации муниципальной базы данных единого государственного экзамена, представленной общеобразовательными учреждениями района.

Сборник содержит информационные и статистические материалы ГИА в форме ЕГЭ в Ивнянском районе в 2016 году. В сборнике представлены динамика участия Ивнянского района в ЕГЭ и его результаты, сравнительная статистика с результатами ЕГЭ по Белгородской области. Представленные материалы содержат информацию регионального и муниципального уровней, а также по каждому общеобразовательному учреждению района.

Сборник предназначен для руководителей и специалистов органов управления образованием, руководителей и педагогических работников общеобразовательных учреждений района для проведения аналитических и мониторинговых исследований.

РЦОКО, 2016

## СОДЕРЖАНИЕ

ВВЕДЕНИЕ.....	4
1. Организация и проведение государственной итоговой аттестации выпускников XI (XII) общеобразовательных учреждений Ивнянского района.....	6
2. Категории участников ЕГЭ на основном этапе государственной аттестации в 2015 году.....	6
3. Минимальное количество баллов, установленное Рособранзором по предметам ЕГЭ в 2015 – 2016 учебном году для поступления в ВУЗ.....	7
4. Минимальное количество баллов, установленное Рособранзором по предметам ЕГЭ в 2015 – 2016 учебном году, подтверждающее освоение образовательной программы среднего общего образования.....	7
5. Количество выпускников дневных общеобразовательных учреждений с результатом ЕГЭ ниже уровня минимального количества баллов.....	7
6. Количество выпускников дневных общеобразовательных учреждений с результатом ЕГЭ выше уровня минимального количества баллов.....	7
7. Сведения о количестве выпускников дневных ОУ Ивнянского района по предметам ЕГЭ.....	8
8. Средний тестовый балл, полученный выпускниками ОУ района и области в ходе проведения ЕГЭ .....	8
9. Средний тестовый балл ЕГЭ по русскому языку и математике с 2014 по 2016 гг.....	9
10. Средний тестовый балл выпускников дневных общеобразовательных учреждений Ивнянского района в 2016 году.....	9
11. Распределение тестируемых ЕГЭ по диапазонам тестовых баллов по Ивнянскому району в 2016 году.....	10
12. Качество выполнения тестовых заданий по математике профильного уровня.....	11
13. Качество выполнения тестовых заданий по математике базового уровня .....	13
14. Качество выполнения тестовых заданий по русскому языку .....	15
15. Качество выполнения тестовых заданий по обществознанию.....	17
16. Качество выполнения тестовых заданий по биологии.....	19
17. Качество выполнения тестовых заданий по физике.....	21
18. Качество выполнения тестовых заданий по истории.....	23
19. Качество выполнения тестовых заданий по химии.....	25
20. Качество выполнения тестовых заданий по информатике и ИКТ.....	27
21. Качество выполнения тестовых заданий по литературе .....	29
22. Качество выполнения тестовых заданий по английскому языку.....	30
23. Качество выполнения тестовых заданий по географии .....	31

## ***ВВЕДЕНИЕ***

Согласно Закону Российской Федерации «Об образовании в Российской Федерации» освоение образовательных программ основного общего, среднего общего образования завершается обязательной итоговой аттестацией обучающихся.

Государственную итоговую аттестацию по образовательным программам среднего общего образования в 2016 году проходили 144 человек, в том числе:

***- в форме ЕГЭ:***

137 выпускников 11-х классов общеобразовательных учреждений,

3 выпускника 12-х классов УКГ,

4 выпускника прошлых лет.

Аттестаты о среднем общем образовании получили 125 человек (88,5% от общей численности обучающихся 11 и 12 классов). 15 выпускников не смогли набрать минимальное количество баллов по обязательным предметам на едином государственном экзамене, 1 выпускница не прошла ГИА в основные сроки по состоянию здоровья.

10 выпускников 11 классов награждены федеральными медалями «За особые успехи в учении» (в прошлом году - 21 медалист): Ивнянская СОШ №1 и Новенская СОШ – по 3 медалиста, Песчанская СОШ – 2 медалиста, Курасовская СОШ и СОШ №2 п.Ивня – по 1 медалисту. Из них четверо (обучающиеся Ивнянской СОШ №1 и СОШ №2 п. Ивня) получили региональные золотые медали.

Для обеспечения безопасности участников ГИА и исключения случаев нарушения Порядка проведения государственной итоговой аттестации по образовательным программам среднего общего образования пункты охраны в ППЭ были оснащены переносными металлоискателями, обеспечено присутствие сотрудников органов внутренних, которые осуществляли охрану правопорядка и проверку документов, удостоверяющих личность обучающихся и выпускников прошлых лет. Дежурство сотрудников полиции в ППЭ на основании ходатайства управления образования обеспечивал отдел полиции МО МВД России по Ивнянскому району.

Особое внимание уделялось обеспечению информационной безопасности в период проведения ГИА. Уполномоченные государственной экзаменационной комиссии получали экзаменационные материалы от работников Белгородского филиала ФГУП «Главный центр специальной связи». Доставочные пакеты с экзаменационными материалами хранились до начала экзамена в специально выделенном и оборудованном помещении и сейфе, позволяющем обеспечить

сохранность экзаменационных материалов, соблюдение режима информационной безопасности в порядке, исключающем доступ к ним посторонних лиц.

На всех этапах проведения ГИА в пункте проведения экзаменов присутствовали общественные наблюдатели. Департаментом образования Белгородской области в Верхопенское ППЭ было аккредитовано 22 общественных наблюдателя.

За весь период основного этапа государственной итоговой аттестации не было зафиксировано ни одного случая нарушения порядка проведения ГИА в районе.

Анализ результатов ГИА в сравнении с региональными показателями позволяет:

- получить обобщенную информацию об уровне и качестве подготовки выпускников общеобразовательных учреждений;
- оценить степень овладения выпускниками общеобразовательных учреждений обязательного минимума содержания учебных предметов;
- определить направления по совершенствованию образовательного процесса и учебно-методического обеспечения учебных предметов.

**1. Организация и проведение государственной итоговой аттестации выпускников XI (XII) общеобразовательных учреждений Ивнянского района**

№ п/п	Наименование ОУ	Всего выпускников	Выпускники, проходившие аттестацию в новой форме			Выпускники ОУ, проходившие аттестацию в традиционной форме (ГВЭ)
			ОУ	УКГ	Прошлых лет	
1.	Ивнянская СОШ №1	53	48	2	3	-
2.	СОШ №2 п.Ивня	10	10	-	-	-
3.	Верхопенская СОШ	21	20	1	-	-
4.	Владимировская СОШ	6	6	-	-	-
5.	Вознесенская СОШ	8	8	-	-	-
6.	Курасовская СОШ	11	11	-	-	-
7.	Кочетовская СОШ	5	5	-	-	-
8.	Новенская СОШ	14	14	-	-	-
9.	Песчанская СОШ	12	11	-	1	-
10.	Хомутчанская СОШ	4	4	-	-	-
<b>ИТОГО</b>		<b>144</b>	<b>137</b>	<b>3</b>	<b>4</b>	<b>0</b>

**2. Категории участников ЕГЭ на основном этапе государственной итоговой аттестации в 2016 году**

№ п/п	Предметы ЕГЭ	Количество участников ЕГЭ						
		Всего	ОУ		УКГ		выпускники прошлых лет	
			чел	%	чел	%	чел	%
1.	Русский язык	142	137	96,48	3	2,11	2	1,41
2.	Математика (базовая)	139	136	97,84	3	2,16	-	-
3.	Математика (профильная)	91	91	100,0	-	-	-	-
4.	Физика	36	36	100,0	-	-	-	-
5.	Химия	11	10	90,91	-	-	1	9,09
6.	Информатика и ИКТ	7	7	100,0	-	-	-	-
7.	Биология	49	46	93,88	-	-	3	6,12
8.	История	22	22	100,0	-	-	-	-
9.	География	3	3	100,0	-	-	-	-
10.	Английский язык	1	1	100,0	-	-	-	-
11.	Немецкий язык	-	-	-	-	-	-	-
12.	Французский язык	-	-	-	-	-	-	-
13.	Обществознание	83	82	98,80	1	1,20	-	-
14.	Литература	7	7	100,0	-	-	-	-

**3. Минимальное количество баллов, установленное Рособрнадзором по предметам ЕГЭ в 2015 – 2016 учебном году для поступления в ВУЗ**

Предметы ЕГЭ	Русский язык	Математика профильного уровня	Физика	Химия	Информатика и ИКТ	Биология	История	Обществознание	Литература	География	Иностранные языки
Минимальный балл	36	27	36	36	40	36	32	42	32	37	22

**4. Минимальное количество баллов, установленное Рособрнадзором по предметам ЕГЭ в 2015 – 2016 учебном году, подтверждающее освоение образовательной программы среднего общего образования**

Предметы ЕГЭ	Русский язык	Математика профильного уровня	Математика базового уровня
Минимальный балл	24	27	3 балла (удовлетворительно)

**5. Количество выпускников дневных общеобразовательных учреждений с результатом ЕГЭ ниже уровня минимального количества баллов**

Предметы ЕГЭ		Русский язык	Математика профильная	Математика базовая	Физика	Химия	Информатика и ИКТ	Биология	История	География	Английский язык	Немецкий язык	Французский язык	Обществознание	Литература
Ивнянский район	Кол-во	1	25	15	4	3	3	20	11	3	0	-	-	28	0
	%	0,70	27,47	11,03	11,11	27,27	42,86	40,82	50,00	0,00	0,00	-	-	33,73	0,00

**6. Количество выпускников дневных общеобразовательных учреждений с результатом ЕГЭ выше среднего по региону**

Предметы ЕГЭ		Русский язык	Математика профильная	Математика базовая	Физика	Химия	Информатика и ИКТ	Биология	История	География	Английский язык	Немецкий язык	Французский язык	Обществознание	Литература
Ивнянский район	Кол-во	37	25	30	7	2	1	8	6	0	0	-	-	20	2
	%	27,00	27,47	22,06	19,44	20,00	14,29	17,39	27,27	0,00	0,00	-	-	24,39	28,57

**7. Сведения о количестве выпускников общеобразовательных учреждений  
Ивнянского района по предметам ЕГЭ**

Наименование ОУ	Русский язык	Математика (базовый уровень)	Математика (профильный уровень)	Физика	Химия	Информатика и ИКТ	Биология	История	География	Английский язык	Немецкий язык	Французский язык	Обществознание	Литература
Ивнянская СОШ №1	48 <sub>+2</sub> УКГ	48 <sub>+2</sub> УКГ	29	12	4	7	5	10	0	1	0	0	32	3
СОШ №2 п.Ивня	10	10	4	0	1	0	3	2	0	0	0	0	5	2
Верхопенская СОШ	20 <sub>+1</sub> УКГ	20 <sub>+1</sub> УКГ	19	5	1	0	8	3	0	0	0	0	10 <sub>+1</sub> УКГ	0
Владимировская СОШ	6	5	4	2	0	0	3	0	0	0	0	0	4	0
Вознесенская СОШ	8	8	5	3	2	0	2	0	0	0	0	0	1	0
Кочетовская СОШ	5	5	5	1	0	0	5	1	1	0	0	0	5	0
Курасовская СОШ	11	11	2	1	1	0	5	3	0	0	0	0	6	0
Новенская СОШ	14	14	11	9	0	0	7	3	2	0	0	0	12	0
Песчанская СОШ	11	11	8	3	1	0	5	0	0	0	0	0	5	2
Хомутчанская СОШ	4	4	4	0	0	0	3	0	0	0	0	0	2	0
<b>ИТОГО</b>	<b>137<sub>+3</sub></b> <b>УКГ</b>	<b>136<sub>+3</sub></b> <b>УКГ</b>	<b>91</b>	<b>36</b>	<b>10</b>	<b>7</b>	<b>46</b>	<b>22</b>	<b>3</b>	<b>1</b>	<b>0</b>	<b>0</b>	<b>82<sub>+1</sub></b> <b>УКГ</b>	<b>7</b>

**8. Средний тестовый балл, полученный выпускниками ОУ района и области в ходе проведения ЕГЭ**

Предметы ЕГЭ	Средний балл	
	Ивнянский район без УКГ (с учетом УКГ)	Белгородская область (все категории участников)
Русский язык	62,10 (61,98 с УКГ)	69,97
Математика профильная	35,32	43,39
Математика базовая	3,73 (3,71 с УКГ)	4,06
Физика	42,77	49,70
Химия	43,90	54,45
Информатика и ИКТ	41,00	53,39
Биология	38,41	49,57
История	35,05	47,82
Английский язык	51,00	64,56
Обществознание	45,23 (45,19 с УКГ)	51,22
Литература	58,00	62,55
География	47,00	56,49



**9. Средний тестовый балл ЕГЭ по русскому языку и математике  
с 2014 по 2016 гг.**

Предметы ЕГЭ	Учебный год	Кол-во выпускников <u>дневных ОУ,</u> сдававших экзамен	Средний тестовый балл	
			по району	по области
Русский язык	2013-2014	145	59,05	61,95
	2014-2015	155	57,02 (56,23 с УКГ)	64,40
	2015-2016	137	62,10 (61,98 с УКГ)	69,97
Математика	2013-2014	145	51,63	43,35
<i>профильная</i>	2014-2015	121	41,88	47,14
	2015-2016	91	35,32	43,49
<i>базовая</i>	2014-2015	121	3,72 (3,69 с УКГ)	3,96
	2015-2016	136	3,73 (3,71 с УКГ)	4,06

**10. Средний тестовый балл выпускников общеобразовательных учреждений  
Ивнянского района в 2016 году**

Код ОУ	Наименование ОУ	Русский язык	Математика (базовый уровень)	Математика (профильный уровень)	Физика	Химия	Информатика и ИКТ	Биология	История	География	Английский язык	Обществознание	Литература
210330	Ивнянская СОШ №1	65,2 (64,9 с УКГ)	3,63 (3,60 с УКГ)	38,8	46,1	49,3	41,0	59,4	28,3	-	51,0	43,4	61,3
210302	СОШ №2 п.Ивня	64,4	3,2	29,8	-	42,0	-	57,0	18,0	-	-	47,4	55,0
210304	Верхопенская СОШ	61,3 (61,0 с УКГ)	3,8 (3,7 с УКГ)	35,4	43,8	31,0	-	33,8	55,0	-	-	54,2 (53,1 с УКГ)	-
210305	Владимировская СОШ	53,2	3,8	38,8	47,0	-	-	38,7	-	-	-	42,8	-
210306	Вознесенская СОШ	51,4	3,5	27,4	39,0	33,0	-	21,5	-	-	-	29,0	-
210308	Кочетовская СОШ	60,0	3,6	33,6	46,0	-	-	36,8	36,0	47,0	-	40,4	-
210309	Курасовская СОШ	62,9	3,1	42,0	40,0	55,0	-	32,8	35,7	-	-	39,8	-
210310	Новенская СОШ	60,9	3,6	40,6	36,6	-	-	36,4	48,0	47,0	-	47,9	-
210311	Песчанская СОШ	63,5	3,9	39,4	47,3	48,0	-	35,6	-	-	-	47,8	57,0
210316	Хомутчанская СОШ	58,8	3,5	18,3	-	-	-	29,6	-	-	-	42,5	-

**11. Распределение участников ЕГЭ дневных общеобразовательных учреждений по диапазонам тестовых баллов в 2016 году**

Предметы ЕГЭ	Диапазон тестовых баллов (кол-во человек)									
	0-10	11-20	21-30	31-40	41-50	51-60	61-70	71-80	81-90	91-100
Русский язык	1	0	3	3	17	41	38	16	14	4
Математика профильная	1	13	23	29	13	4	7	1	0	0
Физика	1	1	1	10	16	6	1	0	0	0
Химия	0	0	2	2	3	2	0	1	0	0
Информатика и ИКТ	0	1	1	1	3	0	1	0	0	0
Биология	0	2	12	13	11	5	1	1	1	0
История	1	6	4	2	4	3	1	0	1	0
Английский язык	0	0	0	0	0	1	0	0	0	0
Обществознание	0	1	8	19	30	16	7	1	0	0
Литература	0	0	0	0	3	2	1	0	0	1
География	0	0	0	0	2	1	0	0	0	0

**Качество выполнения заданий ЕГЭ всеми категориями участников**

Предметы ЕГЭ	Доля не преодолевших порог	Доля набравших от минимума до 60 баллов	Доля набравших от 61 до 80 баллов	Доля набравших от 81 до 100 баллов	Количество набравших 100 баллов
Русский язык	0,70%	48,59%	38,03%	12,68%	0
Математика профильная	27,47%	63,74%	8,79%	0,00%	0
Физика	11,11%	86,11%	2,78%	0,00%	0
Химия	27,27%	63,64%	9,09%	0,00%	0
Информатика и ИКТ	42,86%	42,86%	14,29%	0,00%	0
Биология	40,82%	51,02%	6,12%	2,04%	0
История	50,00%	40,91%	4,55%	4,55%	0
Английский язык	0,00%	100,0%	0,00%	0,00%	0
Обществознание	33,73%	56,63%	9,64%	0,00%	0
Литература	0,00%	71,43%	14,29%	14,29%	0
География	0,00%	100,0%	0,00%	0,00%	0

**12. Качество выполнения тестовых заданий по математике профильного уровня учащимися дневных общеобразовательных учреждений района**

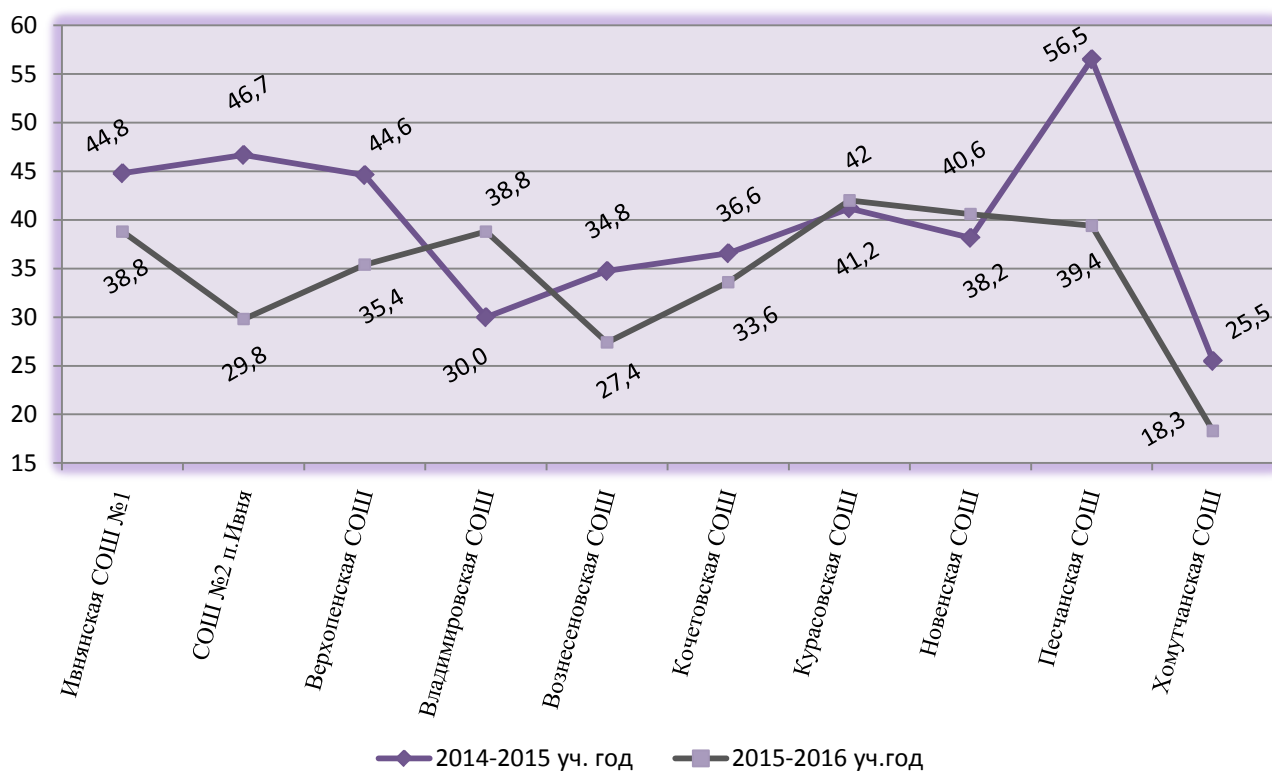
**Количество учащихся справившихся с заданием №1 – №12  
(задания с кратким ответом)**

Номер задания	Наименование ОУ										Итого справились с заданием
	<i>Ивнянская СОШ №1</i>	<i>СОШ №2 п.Ивня</i>	<i>Верхонская СОШ</i>	<i>Владимировская СОШ</i>	<i>Вознесенская СОШ</i>	<i>Кочетовская СОШ</i>	<i>Курасовская СОШ</i>	<i>Новенская СОШ</i>	<i>Песчанская СОШ</i>	<i>Хомутчанская СОШ</i>	
<b>1</b>	27	4	18	4	4	5	2	10	8	4	<b>86</b>
<b>2</b>	29	4	19	4	5	5	2	11	8	4	<b>91</b>
<b>3</b>	27	2	15	4	3	4	2	9	8	2	<b>76</b>
<b>4</b>	20	4	13	3	2	5	0	4	4	2	<b>57</b>
<b>5</b>	22	3	12	4	4	5	2	9	6	1	<b>68</b>
<b>6</b>	22	3	11	3	3	3	2	8	6	0	<b>61</b>
<b>7</b>	21	1	13	1	3	3	1	7	5	2	<b>57</b>
<b>8</b>	14	0	6	1	1	1	2	3	2	0	<b>30</b>
<b>9</b>	14	1	13	3	2	0	2	7	4	0	<b>46</b>
<b>10</b>	4	0	3	1	0	1	0	0	0	0	<b>9</b>
<b>11</b>	5	1	1	1	1	1	1	0	3	0	<b>14</b>
<b>12</b>	6	1	4	2	0	0	1	2	3	0	<b>19</b>

**Доля участников ЕГЭ, имеющих ноль баллов за выполнение заданий №13 - №19 (задания с развернутым ответом)**

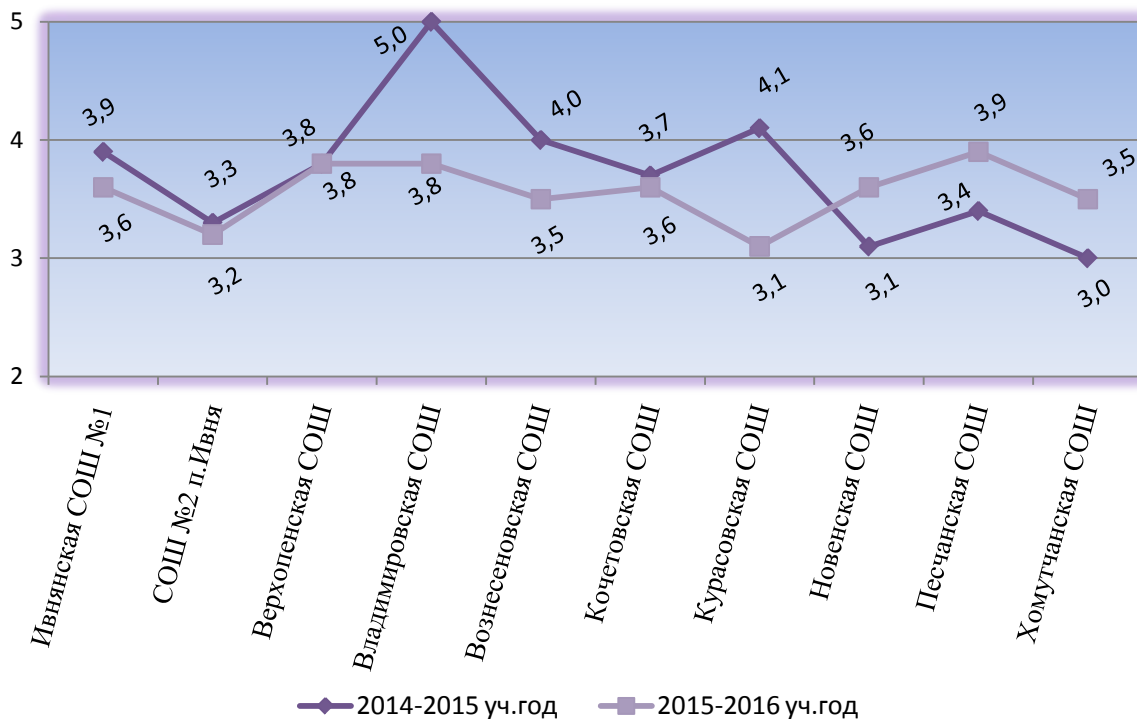
№ п/п	Наименование ОУ	Математика профильная		
		Количество тестируемых	Количество тестируемых, имеющих 0 баллов за выполнение заданий №13-№19	Доля тестируемых, имеющих 0 баллов за выполнение заданий №13-№19
1.	Ивнянская СОШ №1	29	14	48,28%
2.	СОШ №2 п.Ивня	4	3	75,00%
3.	Верхопенская СОШ	19	11	57,89%
4.	Владимировская СОШ	4	3	75,00%
5.	Вознесенская СОШ	5	4	80,00%
6.	Кочетовская СОШ	5	3	60,00%
7.	Курасовская СОШ	2	2	100,0%
8.	Новенская СОШ	11	6	54,55%
9.	Песчанская СОШ	8	3	37,50%
10.	Хомутчанская СОШ	4	3	75,00%
<b>ИТОГО</b>		<b>91</b>	<b>52</b>	<b>57,14%</b>

**Диаграмма среднего тестового балла по математике профильного уровня по ОУ Ивнянского района**



**13. Качество выполнения тестовых заданий по математике базового уровня учащимися общеобразовательных учреждений района**

**Диаграмма среднего тестового балла по математике базового уровня по ОУ Ивнянского района**



**Качество выполнений заданий математики базового уровня по ОУ района**

№ п/п	Наименование ОУ	Всего выпускников	Средний балл	Качество знаний
1.	Ивнянская СОШ №1	48+2 УКГ	3,63 (3,60 с УКГ)	79,17% (76,00% с УКГ)
2.	СОШ №2 п.Ивня	10	3,2	40,0%
3.	Верхопенская СОШ	20+1 УКГ	3,8 (3,7 с УКГ)	55,00% (52,38% с УКГ)
4.	Владимировская СОШ	5	3,8	60,00%
5.	Вознесенская СОШ	8	3,5	62,50%
6.	Кочетовская СОШ	5	3,6	40,00%
7.	Курасовская СОШ	11	3,1	27,27%
8.	Новенская СОШ	14	3,6	64,29%
9.	Песчанская СОШ	11	3,9	63,64%
10.	Хомутчанская СОШ	4	3,5	50,00%
<b>ИТОГО</b>		<b>136+3 УКГ</b>	<b>3,73 (3,71 с УКГ)</b>	<b>61,76% (60,43% с УКГ)</b>

**Количество учащихся дневных общеобразовательных учреждений района  
справившихся с заданием №1 – №20  
(задания с кратким ответом)**

Номер задания	Наименование ОУ										Итого справились с заданием
	<i>Ивнянская СОШ №1</i>	<i>СОШ №2 п.Ивня</i>	<i>Верхопеленская СОШ</i>	<i>Владимировская СОШ</i>	<i>Вознесенская СОШ</i>	<i>Кочетовская СОШ</i>	<i>Курасовская СОШ</i>	<i>Новенская СОШ</i>	<i>Песчанская СОШ</i>	<i>Холмучанская СОШ</i>	
<b>1</b>	43	8	19	4	5	5	10	12	10	4	<b>120</b>
<b>2</b>	36	7	14	3	5	4	5	9	7	2	<b>92</b>
<b>3</b>	41	6	10	4	4	3	3	11	8	3	<b>93</b>
<b>4</b>	35	5	11	3	5	2	5	9	6	1	<b>82</b>
<b>5</b>	43	6	17	4	5	5	6	10	9	2	<b>107</b>
<b>6</b>	40	7	17	3	6	5	8	12	8	3	<b>109</b>
<b>7</b>	35	4	14	3	4	2	7	8	4	2	<b>83</b>
<b>8</b>	37	5	13	5	4	4	4	10	10	3	<b>95</b>
<b>9</b>	48	7	20	5	7	5	10	9	11	4	<b>126</b>
<b>10</b>	38	8	15	4	6	5	8	7	9	2	<b>102</b>
<b>11</b>	47	10	18	4	6	5	9	13	11	4	<b>127</b>
<b>12</b>	35	4	10	1	2	2	7	8	6	2	<b>77</b>
<b>13</b>	28	5	14	3	3	2	4	4	5	2	<b>70</b>
<b>14</b>	41	8	18	2	7	4	7	12	10	4	<b>113</b>
<b>15</b>	23	1	4	2	5	2	0	5	6	0	<b>48</b>
<b>16</b>	29	5	8	4	4	2	3	9	7	1	<b>72</b>
<b>17</b>	16	3	9	3	3	4	4	3	7	0	<b>52</b>
<b>18</b>	27	4	9	4	5	4	7	8	9	3	<b>80</b>
<b>19</b>	12	0	1	0	1	0	1	2	3	1	<b>21</b>
<b>20</b>	12	0	6	2	0	0	1	1	3	0	<b>25</b>

**14. Качество выполнения тестовых заданий по русскому языку учащимися  
дневных общеобразовательных учреждений района**

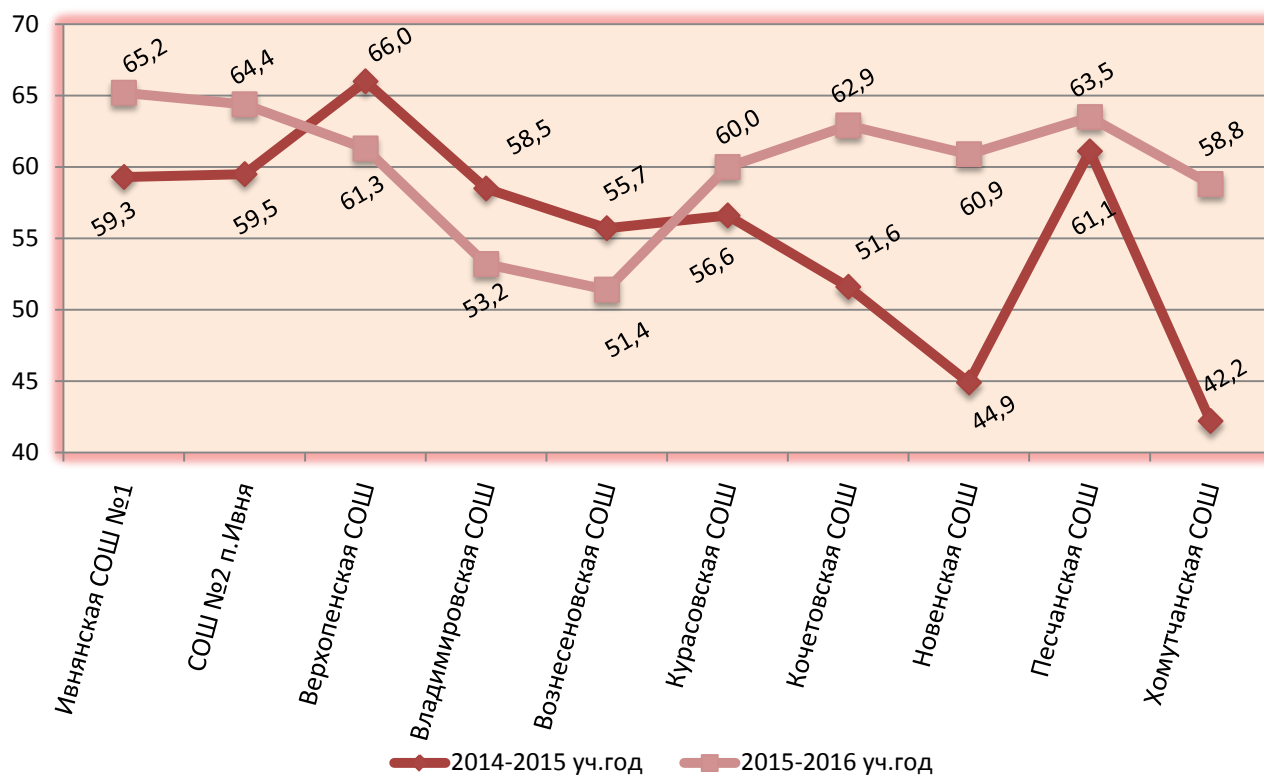
**Количество учащихся справившихся с заданием №1 – №24  
(задания с кратким ответом)**

Номер задания	Наименование ОУ										Итого справились с заданием
	<i>Ивнянская СОШ №1</i>	<i>СОШ №2 п.Ивня</i>	<i>Верхоянская СОШ</i>	<i>Владимировская СОШ</i>	<i>Вознесенская СОШ</i>	<i>Кочетовская СОШ</i>	<i>Курасовская СОШ</i>	<i>Новенская СОШ</i>	<i>Песчанская СОШ</i>	<i>Хомутовская СОШ</i>	
<b>1</b>	47	9	19	5	8	5	11	13	11	4	<b>132</b>
<b>2</b>	42	8	17	4	6	5	9	12	9	4	<b>116</b>
<b>3</b>	46	9	19	4	8	2	11	13	11	4	<b>127</b>
<b>4</b>	35	7	16	5	4	3	9	11	6	3	<b>99</b>
<b>5</b>	32	7	14	3	4	1	6	11	5	4	<b>87</b>
<b>6</b>	38	8	16	6	5	3	7	11	7	4	<b>105</b>
<b>7</b>	41	8	19	6	5	5	10	12	11	4	<b>121</b>
<b>8</b>	34	5	9	3	2	1	7	6	9	2	<b>78</b>
<b>9</b>	39	10	18	6	4	3	9	9	9	4	<b>111</b>
<b>10</b>	36	10	12	5	4	3	7	10	10	4	<b>101</b>
<b>11</b>	46	8	14	4	5	3	9	12	9	4	<b>114</b>
<b>12</b>	30	5	11	3	3	2	7	10	9	2	<b>82</b>
<b>13</b>	30	5	16	2	4	3	7	7	7	2	<b>83</b>
<b>14</b>	31	6	13	3	6	4	9	6	9	1	<b>88</b>
<b>15</b>	42	10	19	5	7	5	9	14	11	3	<b>125</b>
<b>16</b>	37	6	8	1	3	5	8	7	6	0	<b>81</b>
<b>17</b>	34	6	14	3	4	5	8	8	8	2	<b>93</b>
<b>18</b>	27	5	3	0	1	4	2	5	6	1	<b>54</b>
<b>19</b>	16	3	6	2	2	4	4	7	6	1	<b>51</b>
<b>20</b>	25	7	14	4	3	2	4	10	4	2	<b>75</b>
<b>21</b>	16	4	5	2	1	4	3	5	6	0	<b>46</b>
<b>22</b>	15	3	8	1	4	2	4	5	5	0	<b>47</b>
<b>23</b>	21	6	10	2	2	5	6	9	8	1	<b>70</b>
<b>24</b>	39	7	15	4	8	5	10	12	8	3	<b>111</b>

**Доля участников ЕГЭ,  
имеющих ноль баллов за выполнение заданий №25 - №36  
(задания с развернутым ответом)**

№ п/п	Наименование ОУ	Русский язык		
		Количество тестируемых	Количество тестируемых, имеющих 0 баллов за выполнение заданий №25-№36	Доля тестируемых, имеющих 0 баллов за выполнение заданий №25-№36
1.	Ивнянская СОШ №1	48	1	2,08%
2.	СОШ №2 п.Ивня	10	0	0,00%
3.	Верхопенская СОШ	20	0	0,00%
4.	Владимировская СОШ	6	0	0,00%
5.	Вознесенская СОШ	8	0	0,00%
6.	Кочетовская СОШ	5	0	0,00%
7.	Курасовская СОШ	11	0	0,00%
8.	Новенская СОШ	14	0	0,00%
9.	Песчанская СОШ	11	0	0,00%
10.	Хомутчанская СОШ	4	0	0,00%
<b>ИТОГО</b>		<b>137</b>	<b>1</b>	<b>0,73%</b>

**Диаграмма среднего тестового балла по русскому языку среди выпускников общеобразовательных учреждений района**





**15. Качество выполнения тестовых заданий по обществознанию учащимися  
дневных общеобразовательных учреждений района**

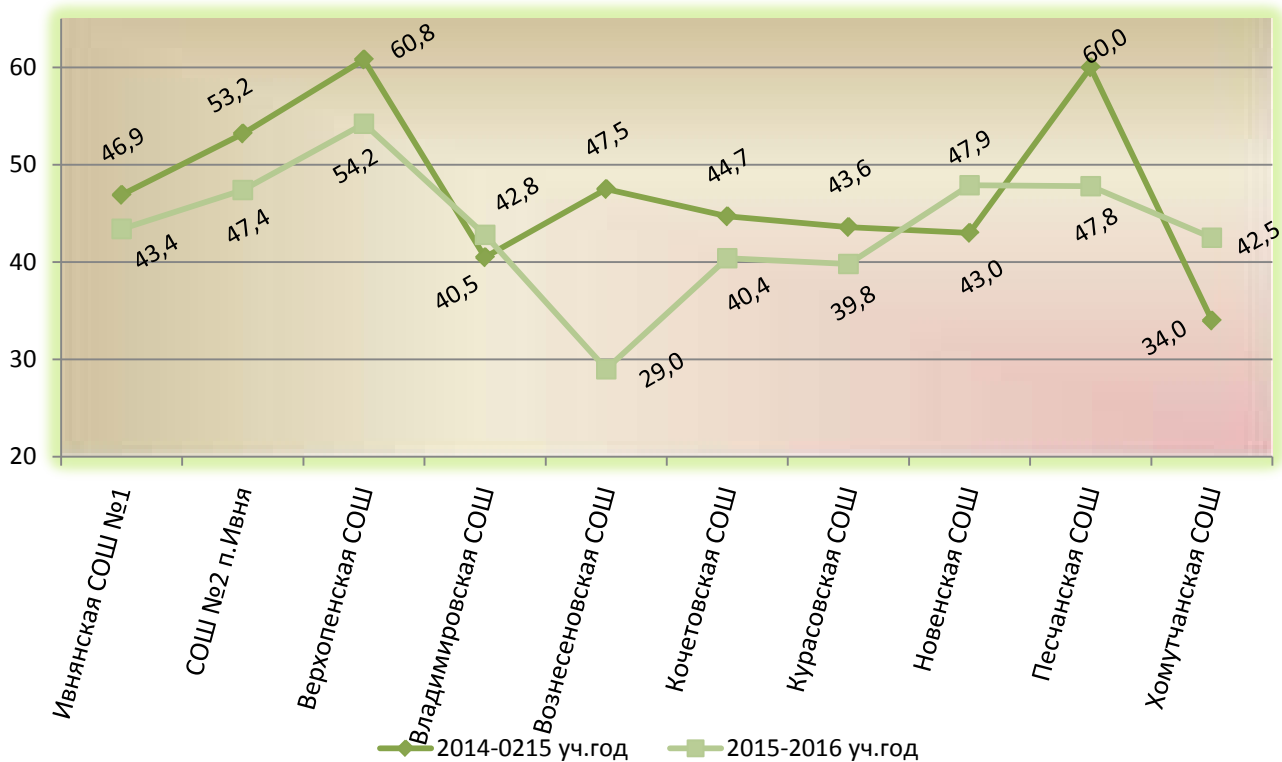
**Количество учащихся, справившихся с заданиями №1 – №20  
(задания с кратким ответом)**

Номер задания	Наименование ОУ										Итого справились с заданием
	<i>Ивнянская СОШ №1</i>	<i>СОШ №2 п.Ивня</i>	<i>Верхопская СОШ</i>	<i>Владимировская СОШ</i>	<i>Вознесенская СОШ</i>	<i>Кочетовская СОШ</i>	<i>Курасовская СОШ</i>	<i>Новенская СОШ</i>	<i>Песчаная СОШ</i>	<i>Хомутовская СОШ</i>	
<b>1</b>	22	3	10	2	0	1	4	9	5	1	<b>57</b>
<b>2</b>	27	4	8	2	1	3	4	10	3	1	<b>63</b>
<b>3</b>	5	2	3	1	0	1	0	7	2	1	<b>22</b>
<b>4</b>	24	3	7	3	1	3	4	11	5	1	<b>63</b>
<b>5</b>	21	3	5	1	1	2	2	5	1	1	<b>42</b>
<b>6</b>	23	2	8	4	0	4	4	8	4	1	<b>58</b>
<b>7</b>	19	4	7	2	0	4	4	8	5	1	<b>54</b>
<b>8</b>	14	3	7	3	0	2	4	8	3	1	<b>45</b>
<b>9</b>	16	1	7	2	0	1	3	8	4	2	<b>44</b>
<b>10</b>	17	3	8	1	0	1	1	5	3	1	<b>40</b>
<b>11</b>	29	5	9	2	1	5	3	11	5	1	<b>71</b>
<b>12</b>	30	4	9	4	1	4	5	10	5	2	<b>74</b>
<b>13</b>	22	4	8	2	1	4	5	11	4	2	<b>63</b>
<b>14</b>	9	2	5	0	0	0	2	3	2	0	<b>23</b>
<b>15</b>	20	4	10	4	0	4	5	9	4	0	<b>60</b>
<b>16</b>	20	5	9	2	1	5	3	10	3	2	<b>60</b>
<b>17</b>	22	4	6	3	0	3	5	9	5	0	<b>57</b>
<b>18</b>	23	2	9	3	1	3	4	11	5	2	<b>61</b>
<b>19</b>	15	3	7	1	0	1	1	5	3	1	<b>37</b>
<b>20</b>	11	1	6	1	1	1	2	5	0	2	<b>30</b>

**Доля участников ЕГЭ, имеющих ноль баллов  
за выполнение заданий №21 - №31 (задания с развернутым ответом)**

№ п/п	Наименование ОУ	Обществознание		
		Количество тестируемых	Количество тестируемых, имеющих 0 баллов за выполнение с развернутым ответом	Доля тестируемых, имеющих 0 баллов за выполнение заданий с развернутым ответом
1.	Ивнянская СОШ №1	32	0	0,00%
2.	СОШ №2 п.Ивня	5	0	0,00%
3.	Верхопенская СОШ	10	0	0,00%
4.	Владимировская СОШ	4	0	0,00%
5.	Вознесенская СОШ	1	0	0,00%
6.	Кочетовская СОШ	5	0	0,00%
7.	Курасовская СОШ	6	0	0,00%
8.	Новенская СОШ	12	1	8,33%
9.	Песчанская СОШ	5	0	0,00%
10.	Хомутчанская СОШ	2	0	0,00%
<b>ИТОГО</b>		<b>82</b>	<b>1</b>	<b>1,22%</b>

**Диаграмма среднего тестового балла по обществознанию среди выпускников общеобразовательных учреждений района**



**16. Качество выполнения тестовых заданий по биологии учащимися дневных общеобразовательных учреждений района**

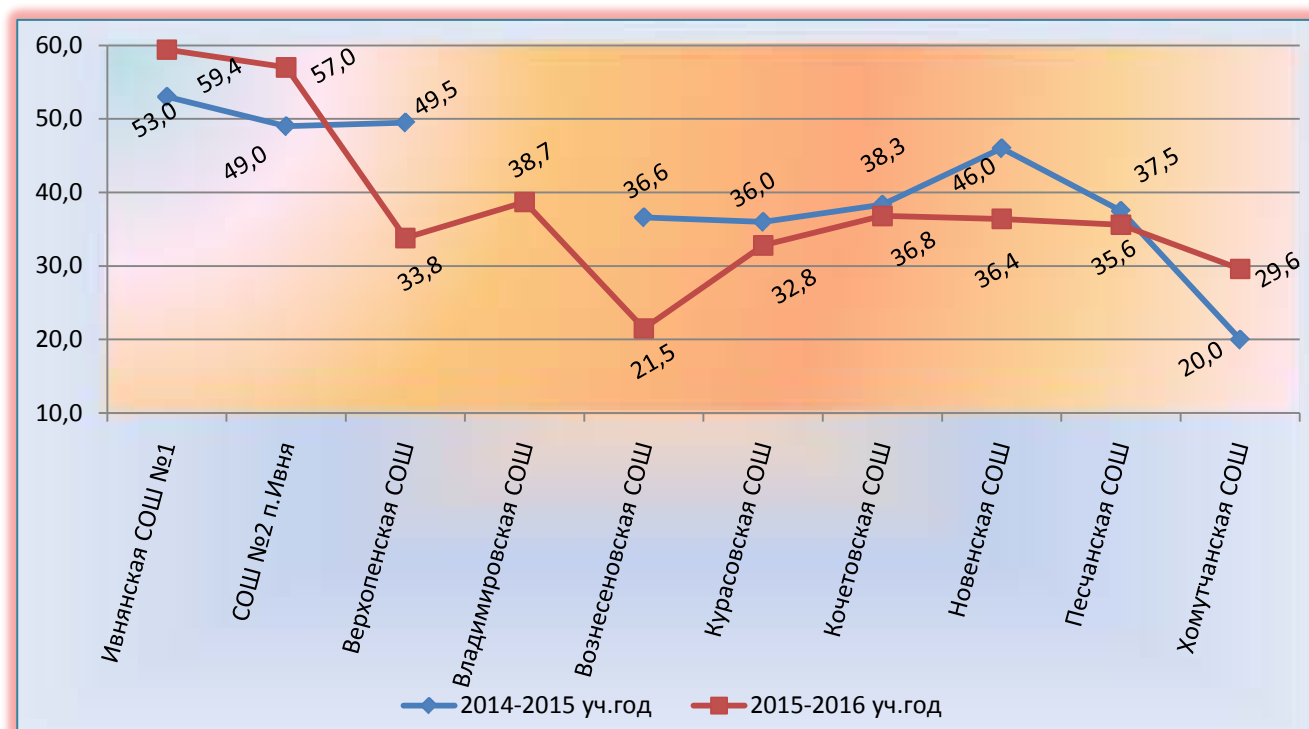
**Количество учащихся, справившихся с заданиями №1 – №33  
(задания с кратким ответом)**

Номер задания	Наименование ОУ										Итого справились с заданием
	Ивнянская СОШ №1	СОШ №2 п.Ивня	Верхопская СОШ	Владимировская СОШ	Вознесенская СОШ	Кочетовская СОШ	Курасовская СОШ	Новенская СОШ	Песчанская СОШ	Хомутовская СОШ	
1	4	2	2	1	0	4	3	4	4	0	24
2	3	1	2	0	1	2	1	1	1	0	12
3	1	2	0	1	1	1	1	2	3	0	12
4	3	2	1	2	0	1	0	1	2	1	13
5	1	2	0	3	0	2	3	5	2	3	21
6	4	3	1	2	1	3	3	1	2	1	21
7	2	1	1	0	0	0	1	1	0	0	6
8	3	0	3	2	0	0	1	2	3	2	16
9	3	3	5	0	0	3	3	2	3	2	24
10	5	3	6	3	0	4	1	3	0	1	26
11	3	1	6	3	1	2	2	6	4	1	29
12	2	3	3	2	1	3	4	5	3	1	27
13	3	3	4	3	1	5	4	6	3	2	34
14	3	1	5	0	0	3	4	1	3	0	20
15	4	1	2	1	1	0	1	3	1	1	15
16	4	2	1	1	0	1	2	1	2	0	14
17	2	3	3	3	0	4	2	2	1	3	23
18	1	2	6	2	0	3	1	2	2	1	20
19	3	2	5	2	1	1	3	3	1	3	24
20	3	3	4	2	0	2	3	6	3	3	29
21	5	3	5	3	1	3	2	1	1	1	25
22	3	3	6	1	1	3	3	6	4	1	31
23	3	2	6	1	1	4	2	3	0	0	22
24	4	2	6	2	0	1	3	4	3	2	27
25	1	1	3	0	0	2	2	2	1	1	13
26	4	3	5	3	1	4	4	4	3	1	32
27	5	2	3	2	0	4	2	3	1	1	23
28	5	0	4	3	2	2	1	1	1	2	21
29	2	1	2	0	0	2	2	2	2	1	14
30	3	2	0	1	0	0	1	2	1	0	10
31	3	2	1	1	1	0	1	2	2	0	13
32	5	3	2	1	0	1	3	5	2	1	23
33	4	2	0	0	0	0	1	2	1	0	10

**Доля участников ЕГЭ,  
имеющих ноль баллов за выполнение заданий №34 - №40  
(задания с развернутым ответом)**

№ п/п	Наименование ОУ	Биология		
		Количество тестируемых	Количество тестируемых, имеющих 0 баллов за выполнение заданий №34-№40	Доля тестируемых, имеющих 0 баллов за выполнение заданий №34-№40
1.	Ивнянская СОШ №1	5	0	0,00%
2.	СОШ №2 п.Ивня	3	0	0,00%
3.	Верхопенская СОШ	8	1	12,50%
4.	Владимировская СОШ	3	2	66,67%
5.	Вознесенская СОШ	2	0	0,00%
6.	Кочетовская СОШ	5	2	40,00%
7.	Курасовская СОШ	5	3	60,00%
8.	Новенская СОШ	7	1	14,29%
9.	Песчанская СОШ	5	1	20,00%
10.	Хомутчанская СОШ	3	2	66,67%
<b>ИТОГО</b>		<b>46</b>	<b>12</b>	<b>26,09%</b>

**Диаграмма среднего тестового балла по биологии  
по общеобразовательным учреждениям района**



**17. Качество выполнения тестовых заданий ЕГЭ по физике учащимися  
дневных общеобразовательных учреждений района**

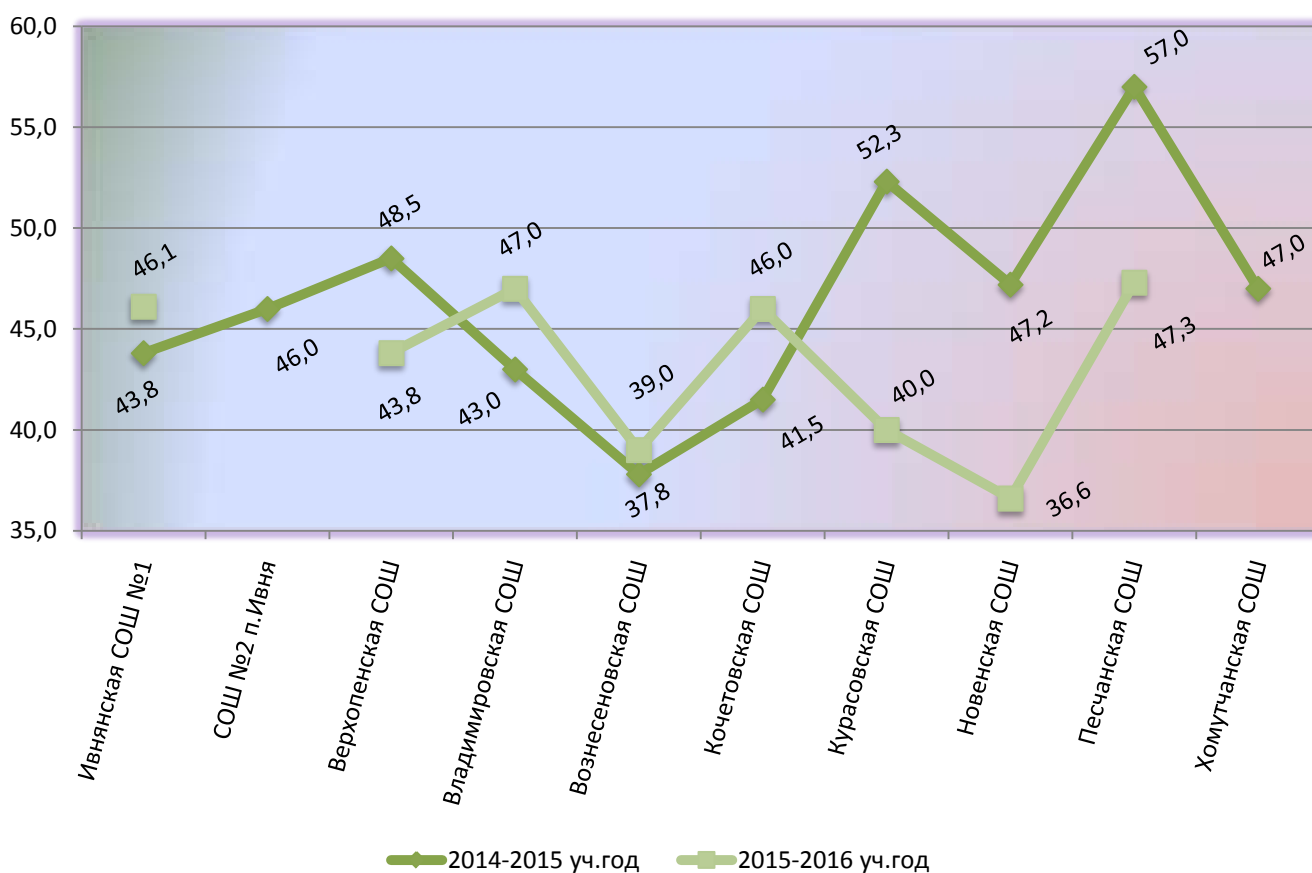
**Количество учащихся, справившихся с заданиями №1 – №27  
(задания с кратким ответом)**

Номер задания	Наименование ОУ										Итого справились с заданием
	<i>Ивнянская СОШ №1</i>	<i>СОШ №2 п.Ивня</i>	<i>Верхоненская СОШ</i>	<i>Владимировская СОШ</i>	<i>Вознесеновская СОШ</i>	<i>Кочетовская СОШ</i>	<i>Курасовская СОШ</i>	<i>Новенская СОШ</i>	<i>Песчанская СОШ</i>	<i>Хомутчанская СОШ</i>	
<b>1</b>	5	-	2	1	0	1	0	0	0	-	<b>9</b>
<b>2</b>	6	-	1	1	1	0	0	0	1	-	<b>10</b>
<b>3</b>	8	-	4	1	2	0	0	5	3	-	<b>23</b>
<b>4</b>	11	-	5	2	2	1	0	4	2	-	<b>27</b>
<b>5</b>	9	-	1	1	1	1	0	1	3	-	<b>17</b>
<b>6</b>	8	-	4	2	3	1	1	6	3	-	<b>28</b>
<b>7</b>	6	-	4	0	1	0	0	1	2	-	<b>14</b>
<b>8</b>	8	-	1	1	1	1	1	5	1	-	<b>19</b>
<b>9</b>	9	-	5	1	1	1	0	3	1	-	<b>21</b>
<b>10</b>	4	-	2	2	0	0	1	4	1	-	<b>14</b>
<b>11</b>	10	-	4	2	3	1	1	8	3	-	<b>32</b>
<b>12</b>	7	-	3	2	0	0	0	4	3	-	<b>19</b>
<b>13</b>	8	-	2	1	0	0	0	1	3	-	<b>12</b>
<b>14</b>	8	-	2	0	2	0	0	4	2	-	<b>18</b>
<b>15</b>	3	-	0	1	1	0	0	0	1	-	<b>6</b>
<b>16</b>	6	-	2	1	1	1	0	0	2	-	<b>13</b>
<b>17</b>	6	-	2	1	3	1	0	3	2	-	<b>18</b>
<b>18</b>	9	-	4	2	3	1	0	7	1	-	<b>27</b>
<b>19</b>	11	-	3	2	2	1	1	6	3	-	<b>29</b>
<b>20</b>	9	-	2	2	1	1	1	4	2	-	<b>22</b>
<b>21</b>	8	-	2	1	1	0	1	3	2	-	<b>18</b>
<b>22</b>	11	-	4	2	2	1	1	7	3	-	<b>31</b>
<b>23</b>	4	-	3	1	2	1	1	6	2	-	<b>20</b>
<b>24</b>	11	-	4	2	2	1	1	6	3	-	<b>30</b>
<b>25</b>	2	-	1	1	1	0	0	0	0	-	<b>5</b>
<b>26</b>	0	-	0	0	0	0	0	0	0	-	<b>0</b>
<b>27</b>	3	-	0	1	0	0	0	0	0	-	<b>4</b>

**Доля участников ЕГЭ, имеющих ноль баллов за выполнение заданий №28 - №32 (задания с развернутым ответом)**

№ п/п	Наименование ОУ	Физика		
		Количество тестируемых	Количество тестируемых, имеющих 0 баллов за выполнение заданий №28 - №32	Доля тестируемых, имеющих 0 баллов за выполнение заданий №28 - №32
1.	Ивнянская СОШ №1	12	10	83,33%
2.	СОШ №2 п.Ивня	0	-	-
3.	Верхопенская СОШ	5	2	40,00%
4.	Владимировская СОШ	2	2	100,0%
5.	Вознесенская СОШ	3	2	66,67%
6.	Кочетовская СОШ	1	1	100,0%
7.	Курасовская СОШ	1	1	100,0%
8.	Новенская СОШ	9	9	100,0%
9.	Песчанская СОШ	3	3	100,0%
10.	Хомутчанская СОШ	0	-	-
<b>ИТОГО</b>		<b>36</b>	<b>30</b>	<b>83,33%</b>

**Диаграмма среднего тестового балла по физике по общеобразовательным учреждениям района**



**18. Качество выполнения тестовых заданий по истории учащимися дневных общеобразовательных учреждений района**

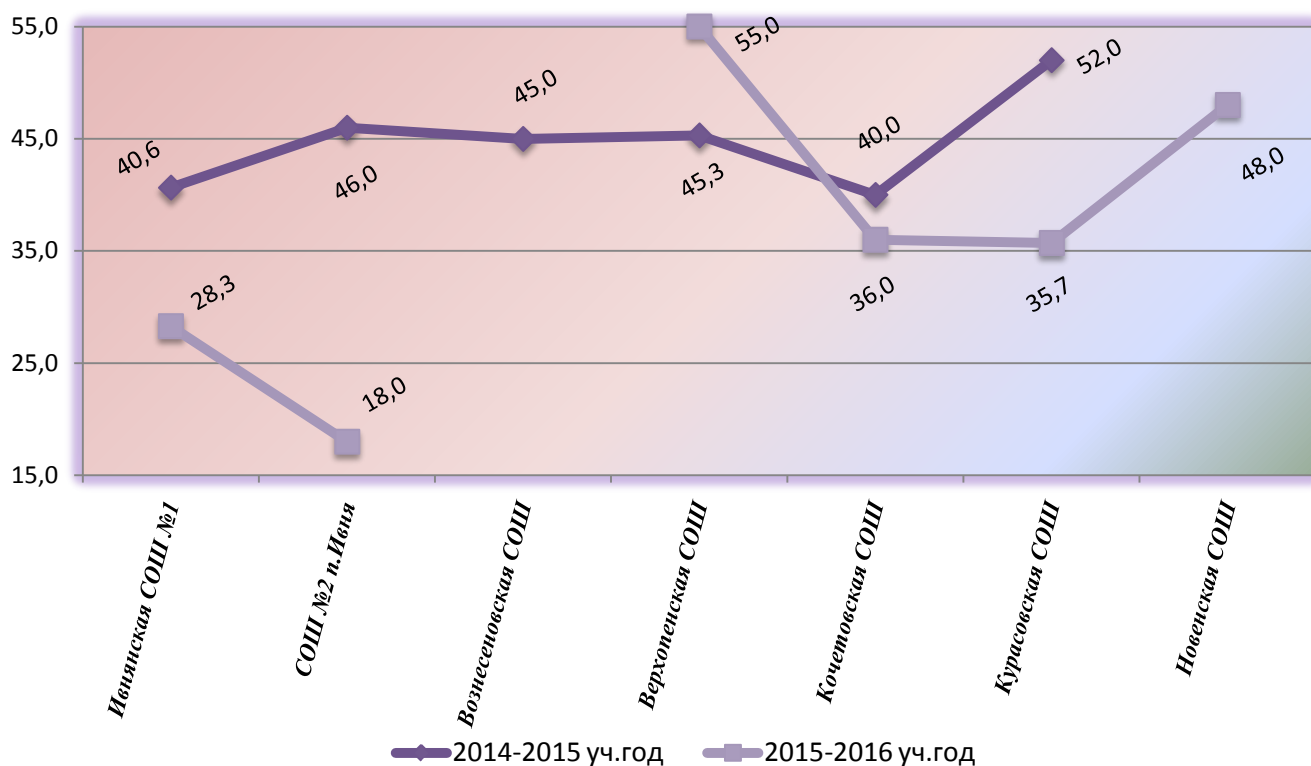
**Количество учащихся, справившихся с заданиями №1 - №19**

Номер задания	Наименование ОУ										Итого справились с заданием
	<i>Ивнянская СОШ №1</i>	<i>СОШ №2 п.Ивня</i>	<i>Верхопенская СОШ</i>	<i>Владимировская СОШ</i>	<i>Вознесеновская СОШ</i>	<i>Кочетовская СОШ</i>	<i>Курасовская СОШ</i>	<i>Новенская СОШ</i>	<i>Песчаная СОШ</i>	<i>Холмучанская СОШ</i>	
<b>1</b>	2	0	3	-	-	1	1	2	-	-	<b>9</b>
<b>2</b>	3	0	1	-	-	1	1	1	-	-	<b>7</b>
<b>3</b>	1	0	0	-	-	1	1	1	-	-	<b>4</b>
<b>4</b>	3	0	1	-	-	0	1	1	-	-	<b>6</b>
<b>5</b>	2	0	2	-	-	1	1	1	-	-	<b>7</b>
<b>6</b>	5	0	0	-	-	0	1	0	-	-	<b>6</b>
<b>7</b>	10	2	3	-	-	1	2	1	-	-	<b>19</b>
<b>8</b>	1	0	1	-	-	0	2	1	-	-	<b>5</b>
<b>9</b>	0	0	2	-	-	0	1	1	-	-	<b>4</b>
<b>10</b>	2	1	1	-	-	1	1	0	-	-	<b>6</b>
<b>11</b>	6	1	3	-	-	0	2	2	-	-	<b>14</b>
<b>12</b>	8	2	3	-	-	1	1	0	-	-	<b>15</b>
<b>13</b>	5	0	2	-	-	1	1	1	-	-	<b>10</b>
<b>14</b>	3	0	3	-	-	0	1	1	-	-	<b>8</b>
<b>15</b>	6	2	3	-	-	1	1	1	-	-	<b>14</b>
<b>16</b>	2	0	2	-	-	0	3	2	-	-	<b>9</b>
<b>17</b>	1	0	1	-	-	0	1	1	-	-	<b>4</b>
<b>18</b>	3	0	0	-	-	0	0	0	-	-	<b>3</b>
<b>19</b>	2	0	1	-	-	0	2	1	-	-	<b>6</b>

**Доля участников ЕГЭ,  
имеющих ноль баллов за выполнение заданий №20 - №32  
(задания с развернутым ответом)**

№ п/п	Наименование ОУ	История		
		Количество тестируемых	Количество тестируемых, имеющих 0 баллов за выполнение заданий с развернутым ответом	Доля тестируемых, имеющих 0 баллов за выполнение заданий с развернутым ответом
1.	Ивнянская СОШ №1	10	5	50,00%
2.	СОШ №2 п.Ивня	2	1	50,00%
3.	Верхопенская СОШ	3	0	0,00%
4.	Владимировская СОШ	0	-	-
5.	Вознесенская СОШ	0	-	-
6.	Кочетовская СОШ	1	0	0,00%
7.	Курасовская СОШ	3	2	66,67%
8.	Новенская СОШ	3	0	0,00%
9.	Песчанская СОШ	0	-	-
10.	Хомутчанская СОШ	0	-	-
<b>ИТОГО</b>		<b>22</b>	<b>8</b>	<b>36,36%</b>

**Диаграмма среднего тестового балла  
по истории по общеобразовательным учреждениям района**





**19. Качество выполнения тестовых заданий по химии учащимися дневных общеобразовательных учреждений района**

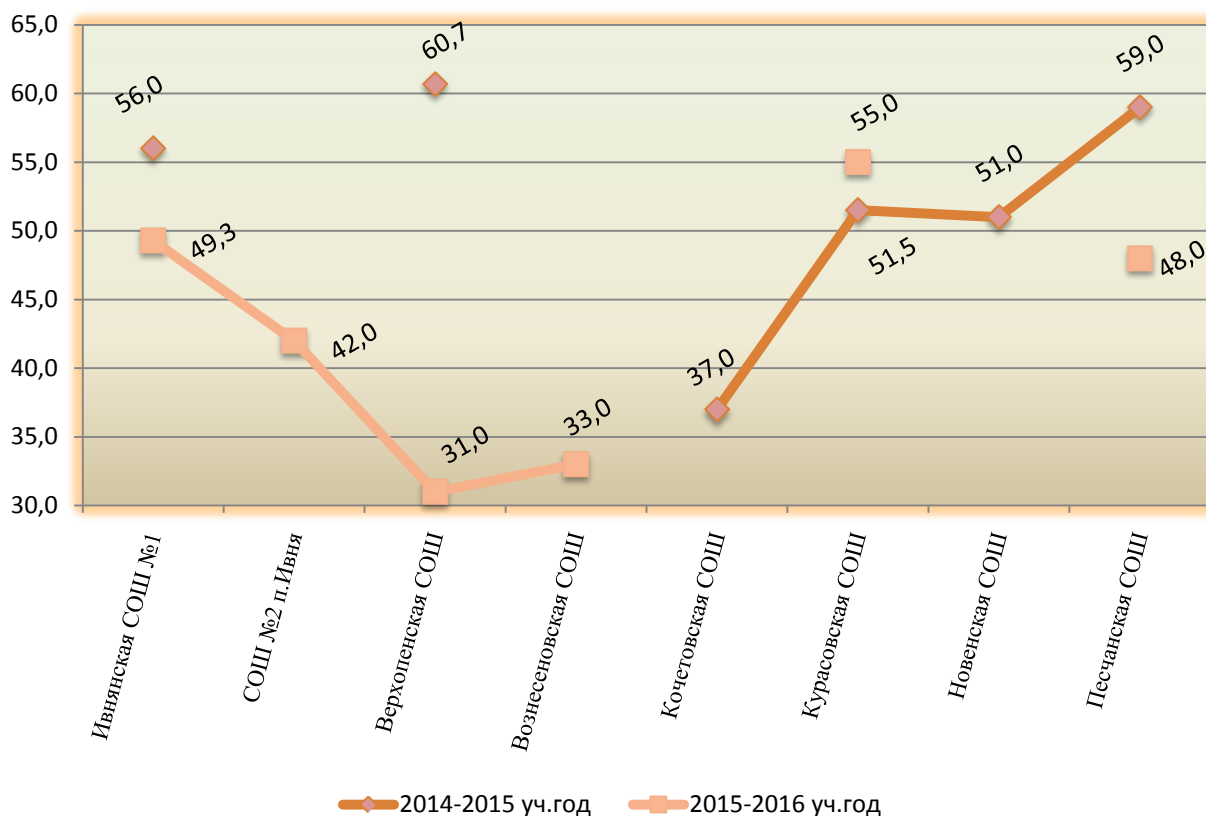
**Количество учащихся, справившихся с заданием №1 – №35  
(задания с кратким ответом)**

Номер задания	Наименование ОУ										Итого справились с заданием
	Ивнянская СОШ №1	СОШ №2 п.Ивня	Верхоненская СОШ	Владимировская СОШ	Вознесенская СОШ	Кочетовская СОШ	Курасовская СОШ	Новенская СОШ	Песчанская СОШ	Хомутовская СОШ	
1	1	0	1	-	0	-	1	-	1	-	4
2	4	1	1	-	1	-	0	-	0	-	7
3	4	1	1	-	2	-	1	-	0	-	9
4	3	1	0	-	2	-	1	-	1	-	8
5	3	1	1	-	0	-	1	-	0	-	6
6	2	1	0	-	0	-	0	-	1	-	4
7	2	1	0	-	2	-	1	-	1	-	7
8	3	1	0	-	0	-	1	-	0	-	5
9	1	0	1	-	1	-	1	-	1	-	5
10	1	0	0	-	2	-	0	-	1	-	4
11	3	0	0	-	2	-	0	-	1	-	6
12	2	0	0	-	0	-	1	-	0	-	3
13	3	0	0	-	1	-	1	-	1	-	6
14	2	1	0	-	1	-	1	-	1	-	6
15	2	1	1	-	1	-	1	-	0	-	6
16	4	0	0	-	0	-	1	-	0	-	5
17	2	0	0	-	0	-	0	-	1	-	3
18	0	0	0	-	0	-	1	-	0	-	1
19	3	1	0	-	1	-	0	-	1	-	6
20	3	0	0	-	2	-	1	-	1	-	7
21	1	1	1	-	1	-	1	-	0	-	5
22	3	1	0	-	0	-	0	-	1	-	5
23	2	0	1	-	2	-	1	-	1	-	7
24	4	0	0	-	0	-	1	-	0	-	5
25	3	1	0	-	0	-	1	-	1	-	6
26	3	1	0	-	1	-	1	-	0	-	6
27	2	1	1	-	0	-	1	-	1	-	6
28	3	1	0	-	0	-	1	-	1	-	6
29	2	0	0	-	0	-	1	-	1	-	4
30	3	1	0	-	0	-	1	-	0	-	5
31	3	0	0	-	0	-	1	-	1	-	5
32	2	0	0	-	0	-	0	-	0	-	2
33	1	1	0	-	0	-	0	-	0	-	2
34	2	0	1	-	0	-	0	-	1	-	4
35	0	0	0	-	0	-	0	-	0	-	0

**Доля участников ЕГЭ, имеющих ноль баллов за выполнение заданий №36 - №40 (задания с развёрнутым ответом)**

№ п/п	Наименование ОУ	Химия		
		Количество тестируемых	Количество тестируемых, имеющих 0 баллов за выполнение заданий с развёрнутым ответом	Доля тестируемых, имеющих 0 баллов за выполнение заданий с развёрнутым ответом
1.	Ивнянская СОШ №1	4	1	25,00%
2.	СОШ №2 п.Ивня	1	0	0,00%
3.	Верхопенская СОШ	1	0	0,00%
4.	Владимировская СОШ	0	-	-
5.	Вознесенская СОШ	2	1	50,00%
6.	Кочетовская СОШ	0	-	-
7.	Курасовская СОШ	1	0	0,00%
8.	Новенская СОШ	0	-	-
9.	Песчанская СОШ	1	0	0,00%
10.	Хомутчанская СОШ	0	-	-
<b>ИТОГО</b>		<b>10</b>	<b>2</b>	<b>20,00%</b>

**Диаграмма среднего тестового балла по химии по общеобразовательным учреждениям района**

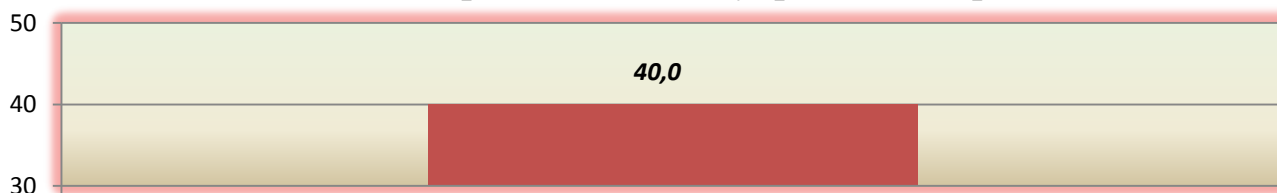


**20. Качество выполнения тестовых заданий по информатике и ИКТ учащимися дневных общеобразовательных учреждений района**

**Количество учащихся, справившихся с заданием №1 – №23 (задания с кратким ответом)**

Номер задания	Наименование ОУ										Итого справились с заданием
	Ивнянская СОШ №1	СОШ №2 п.Ивня	Верхопеленская СОШ	Владимировская СОШ	Вознесенская СОШ	Кочетовская СОШ	Курасовская СОШ	Новенская СОШ	Песчаная СОШ	Хомутчанская СОШ	
1	3	-	-	-	-	-	-	-	-	-	3
2	5	-	-	-	-	-	-	-	-	-	5
3	4	-	-	-	-	-	-	-	-	-	4
4	6	-	-	-	-	-	-	-	-	-	6
5	1	-	-	-	-	-	-	-	-	-	1
6	3	-	-	-	-	-	-	-	-	-	3
7	5	-	-	-	-	-	-	-	-	-	5
8	5	-	-	-	-	-	-	-	-	-	5
9	0	-	-	-	-	-	-	-	-	-	0
10	1	-	-	-	-	-	-	-	-	-	1
11	0	-	-	-	-	-	-	-	-	-	0
12	1	-	-	-	-	-	-	-	-	-	1
13	1	-	-	-	-	-	-	-	-	-	1
14	3	-	-	-	-	-	-	-	-	-	3
15	1	-	-	-	-	-	-	-	-	-	1
16	2	-	-	-	-	-	-	-	-	-	2
17	0	-	-	-	-	-	-	-	-	-	0
18	0	-	-	-	-	-	-	-	-	-	0
19	1	-	-	-	-	-	-	-	-	-	1
20	2	-	-	-	-	-	-	-	-	-	2
21	1	-	-	-	-	-	-	-	-	-	1
22	0	-	-	-	-	-	-	-	-	-	0
23	0	-	-	-	-	-	-	-	-	-	0

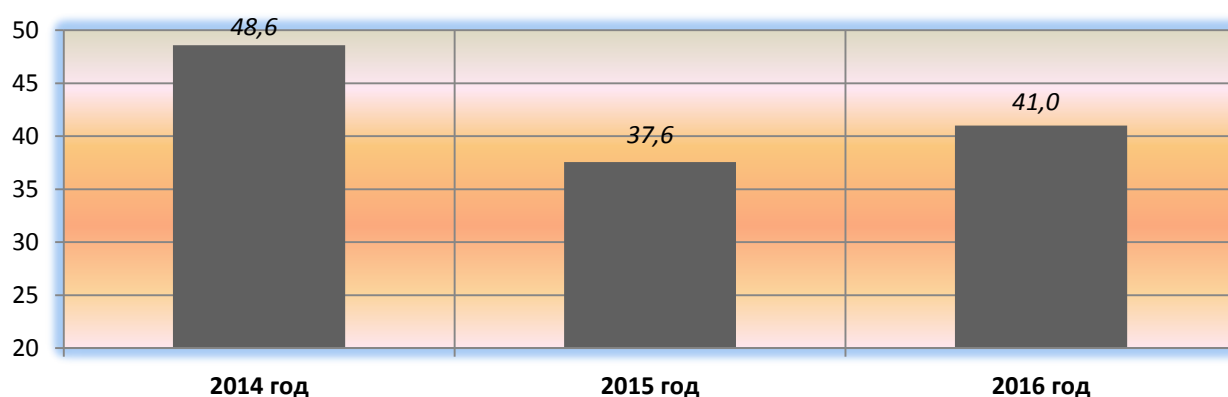
**Диаграмма среднего тестового балла по информатике и ИКТ по общеобразовательным учреждениям района**



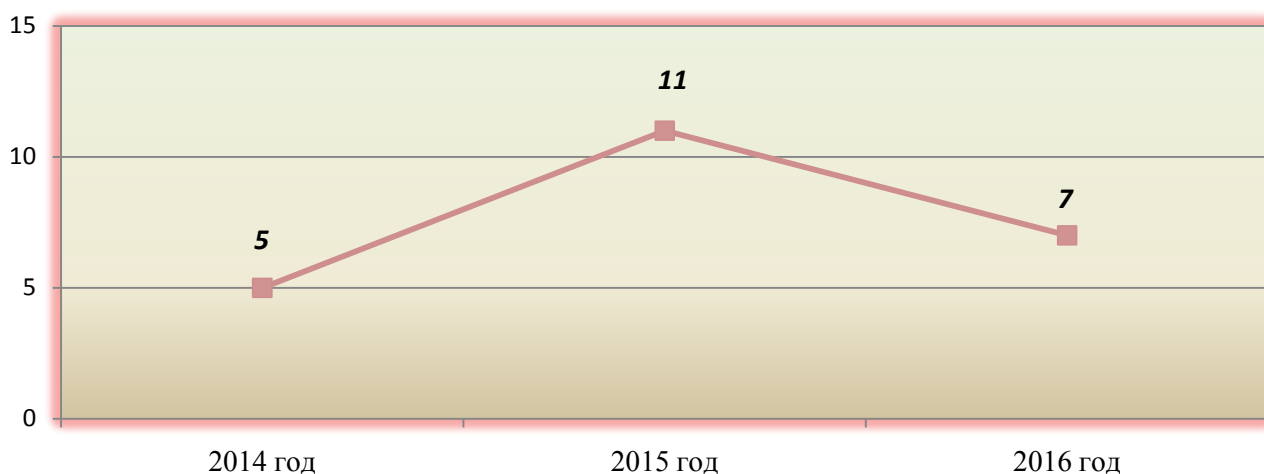
**Доля участников ЕГЭ,  
имеющих ноль баллов за выполнение заданий №24 - №27  
(задания с развернутым ответом)**

№ п/п	Наименование ОУ	Информатика и ИКТ		
		Количество тестируемых	Количество тестируемых, имеющих 0 баллов за выполнение заданий части С	Доля тестируемых, имеющих 0 баллов за выполнение заданий части С
1.	Ивнянская СОШ №1	7	2	28,57%
<b>ИТОГО</b>		<b>7</b>	<b>2</b>	<b>28,57%</b>

**Диаграмма среднего тестового балла по информатике и ИКТ  
с 2014 года по 2016 год**



**Диаграмма выбора выпускниками ЕГЭ по информатике и ИКТ  
в 2014, 2015 и 2016 году  
(количество человек)**

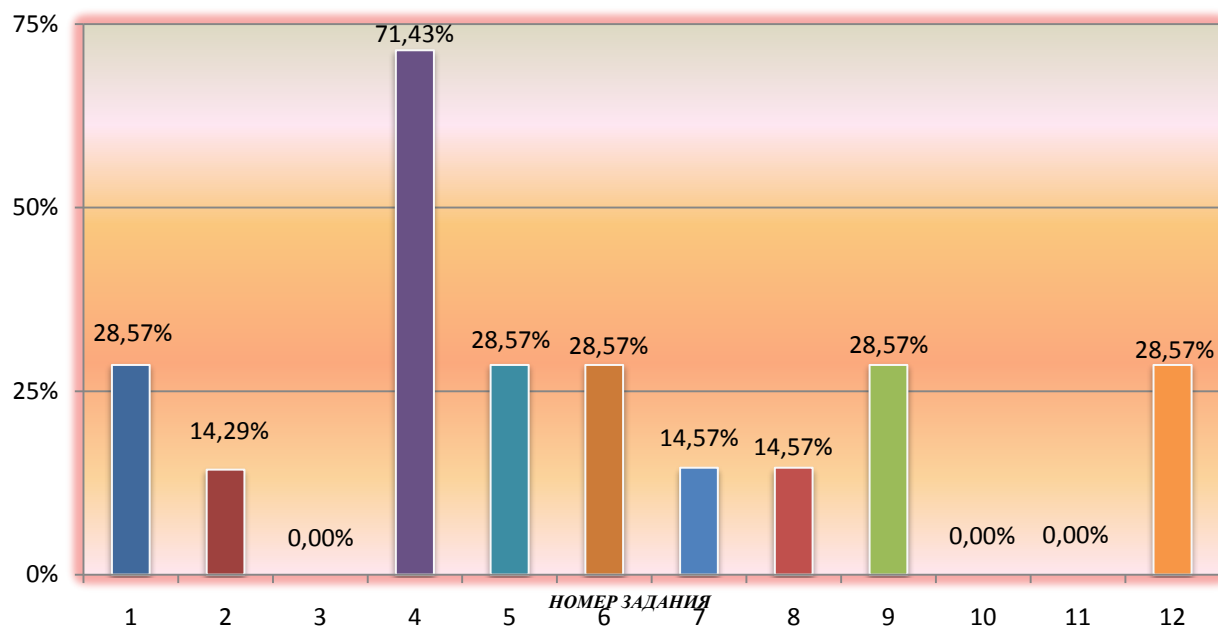


**22. Качество выполнения тестовых заданий по литературе учащимися  
дневных общеобразовательных учреждений района**

**Количество учащихся, справившихся с заданиями №1 – №12  
(задания с кратким ответом)**

№ п/п	Наименование ОУ	Всего уч-ся	1	2	3	4	5	6	7	8	9	10	11	12
1.	Ивнянская СОШ №1	3	2	3	3	1	2	2	2	3	2	3	3	2
2.	СОШ №2 п.Ивня	2	1	1	2	1	1	1	2	1	1	2	2	1
3.	Верхопенская СОШ	0	-	-	-	-	-	-	-	-	-	-	-	-
4.	Владимировская СОШ	0	-	-	-	-	-	-	-	-	-	-	-	-
5.	Вознесенская СОШ	0	-	-	-	-	-	-	-	-	-	-	-	-
6.	Кочетовская СОШ	0	-	-	-	-	-	-	-	-	-	-	-	-
7.	Курасовская СОШ	0	-	-	-	-	-	-	-	-	-	-	-	-
8.	Новенская СОШ	0	-	-	-	-	-	-	-	-	-	-	-	-
9.	Песчанская СОШ	2	2	2	2	0	2	2	2	2	2	2	2	2
10.	Хомутчанская СОШ	0	-	-	-	-	-	-	-	-	-	-	-	-
<b>ИТОГО</b>		<b>7</b>	<b>5</b>	<b>6</b>	<b>7</b>	<b>2</b>	<b>5</b>	<b>5</b>	<b>6</b>	<b>6</b>	<b>5</b>	<b>7</b>	<b>7</b>	<b>5</b>

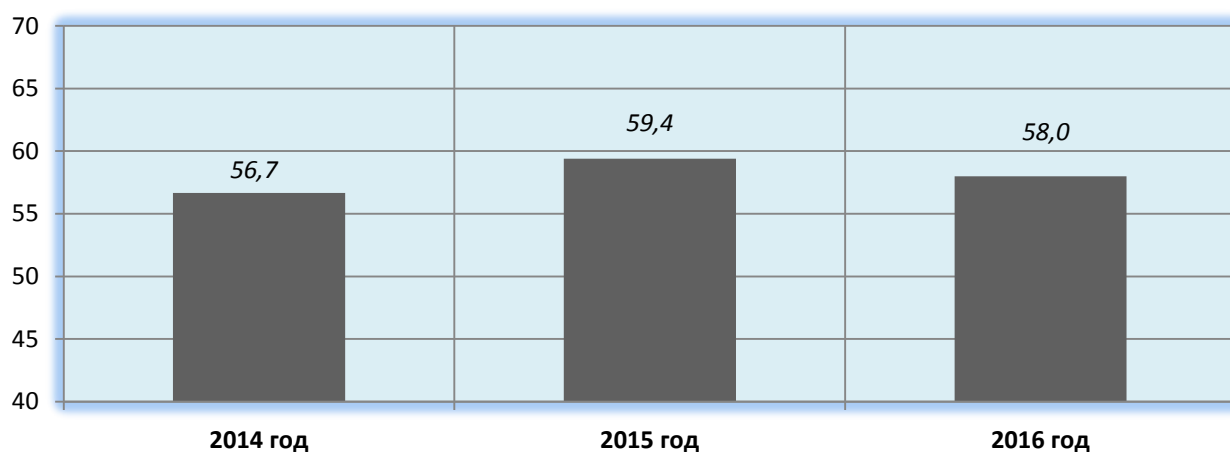
**Процент учащихся, не справившихся с заданиями №1 – №12**



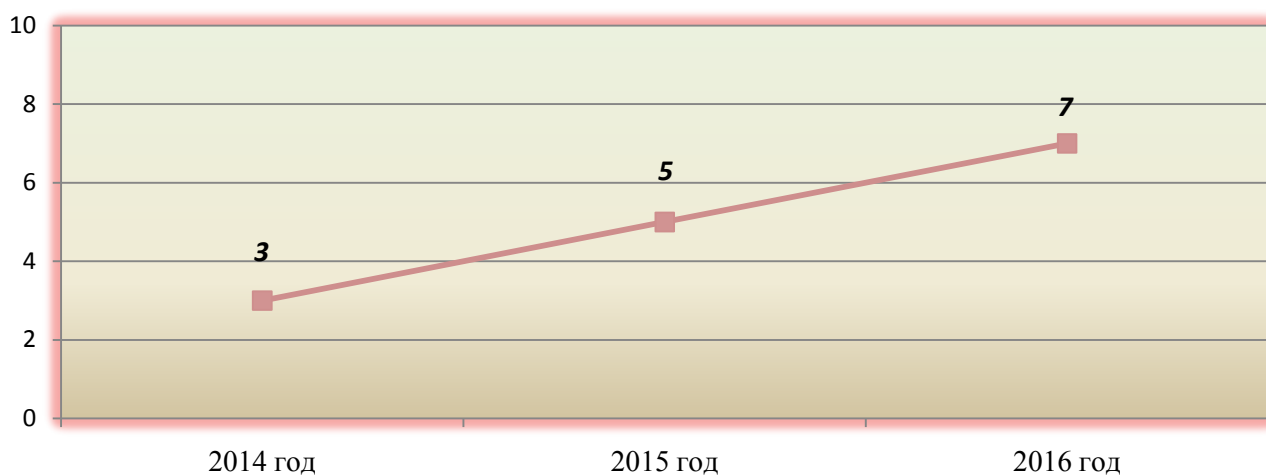
**Доля участников ЕГЭ, имеющих ноль баллов за выполнение заданий №13 - №23 (задания с развернутым ответом)**

№ п/п	Наименование ОУ	Литература		
		Количество тестируемых	Количество тестируемых, имеющих 0 баллов за выполнение заданий с развернутым ответом	Доля тестируемых, имеющих 0 баллов за выполнение заданий с развернутым ответом
1.	Ивнянская СОШ №1	3	0	0,00%
2.	СОШ №2 п.Ивня	2	0	0,00%
3.	Песчанская СОШ	2	0	0,00%
<b>ИТОГО</b>		<b>7</b>	<b>0</b>	<b>0,00%</b>

**Диаграмма среднего тестового балла по литературе с 2014 года по 2016 год**

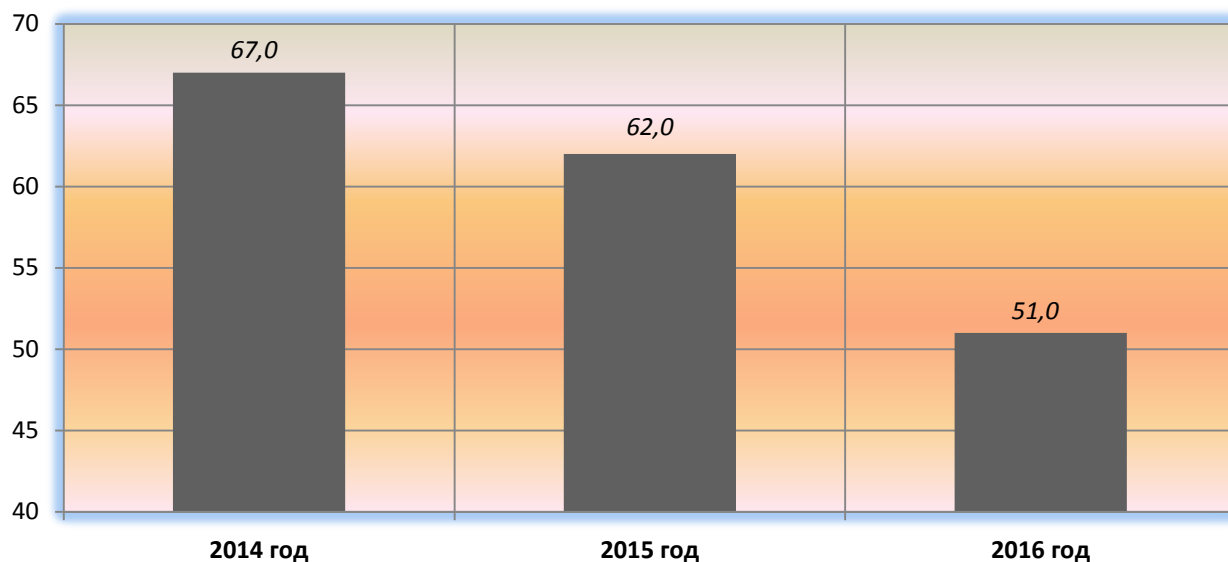


**Диаграмма выбора выпускниками ЕГЭ по литературе в 2014, 2015 и 2016 году (количество человек)**

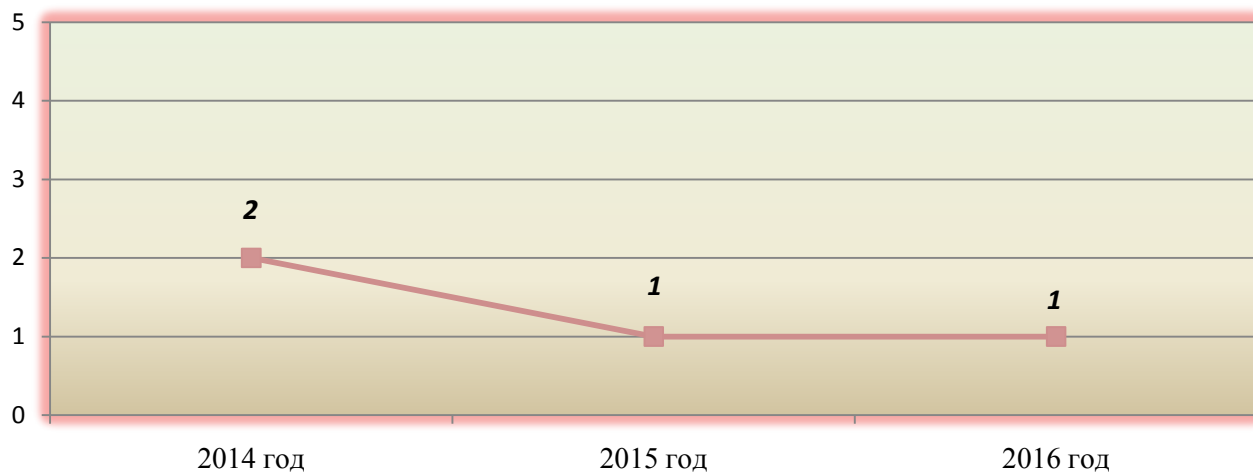


**22. Качество выполнения тестовых заданий по английскому языку учащимися дневных общеобразовательных учреждений района**

**Диаграмма среднего тестового балла по английскому языку с 2014 года по 2016 год**

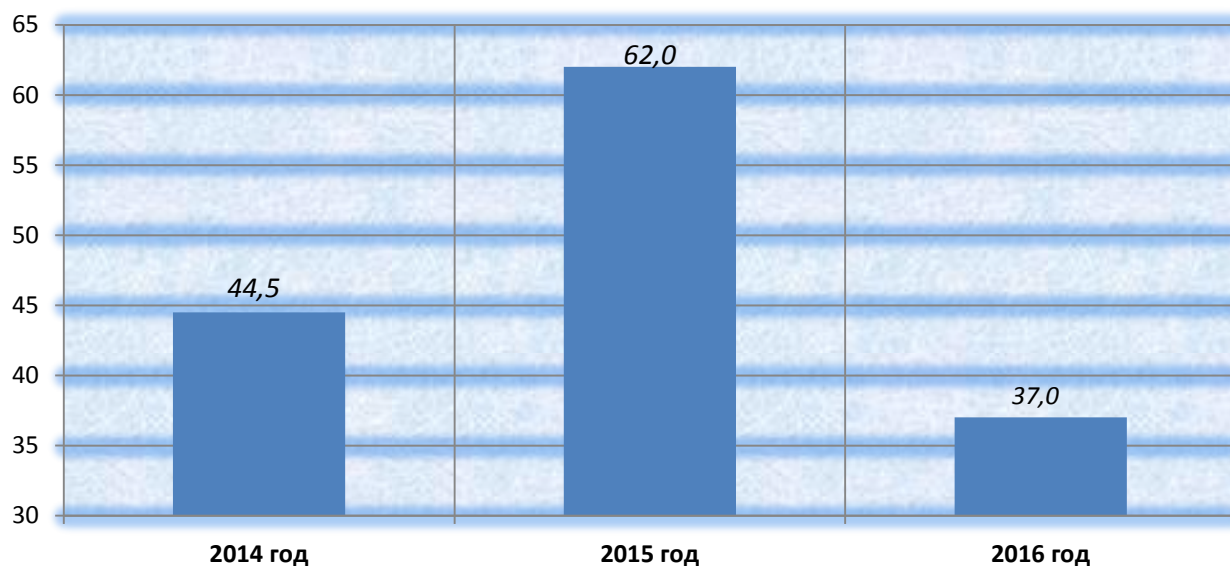


**Диаграмма выбора выпускниками ЕГЭ по английскому языку в 2014, 2015 и 2016 году  
(количество человек)**



**24. Качество выполнения тестовых заданий по географии учащимися дневных общеобразовательных учреждений района**

**Диаграмма среднего тестового балла по географии с 2014 года по 2016**



**Диаграмма выбора выпускниками ЕГЭ по географии в 2014, 2015 и 2016 году  
(количество человек)**

