

Управление образования администрации Ивнянского района

Районный центр оценки качества образования

**РЕЗУЛЬТАТЫ ГОСУДАРСТВЕННОЙ  
ИТОГОВОЙ АТТЕСТАЦИИ ПО  
ОБРАЗОВАТЕЛЬНЫМ ПРОГРАММАМ  
СРЕДНЕГО ОБЩЕГО ОБРАЗОВАНИЯ  
В 2014-2015 УЧЕБНОМ ГОДУ  
НА ТЕРРИТОРИИ  
ИВНЯНСКОГО РАЙОНА  
БЕЛГОРОДСКОЙ ОБЛАСТИ**

**СБОРНИК СТАТИСТИЧЕСКИХ МАТЕРИАЛОВ**

2015 год

## **РЕДАКЦИОННАЯ КОЛЛЕГИЯ:**

Родионова Л.А. – начальник управления образования администрации Ивнянского района;

Дьячкова Л.В. – начальник отдела общего и дополнительного образования управления образования администрации Ивнянского района.

## **СОСТАВИТЕЛИ:**

Медведева Г.В. – директор районного центра оценки качества образования управления образования администрации Ивнянского района;

Реутова А.А. – методист районного центра оценки качества образования управления образования администрации Ивнянского района.

**Результаты государственной итоговой аттестации по образовательным программам среднего общего образования в 2014-2015 учебном году на территории Ивнянского района Белгородской области: Сборник статистических материалов. – Ивня, РЦОКО 2015. – с.31**

Сборник составлен на основании результатов ГИА и информации муниципальной базы данных единого государственного экзамена, представленной общеобразовательными учреждениями района.

Сборник содержит информационные и статистические материалы ГИА в форме ЕГЭ в Ивнянском районе в 2015 году. В сборнике представлены динамика участия Ивнянского района в ЕГЭ и его результаты, сравнительная статистика с результатами ЕГЭ по Белгородской области. Представленные материалы содержат информацию регионального и муниципального уровней, а также по каждому общеобразовательному учреждению района.

Сборник предназначен для руководителей и специалистов органов управления образованием, руководителей и педагогических работников общеобразовательных учреждений района для проведения аналитических и мониторинговых исследований.

РЦОКО, 2015

## СОДЕРЖАНИЕ

ВВЕДЕНИЕ.....	4
1. Организация и проведение государственной итоговой аттестации выпускников XI (XII) общеобразовательных учреждений Ивнянского района.....	6
2. Категории участников ЕГЭ на основном этапе государственной аттестации в 2015 году.....	6
3. Минимальное количество баллов, установленное Рособрандзором по предметам ЕГЭ в 2014 – 2015 учебном году для поступления в ВУЗ.....	7
4. Минимальное количество баллов, установленное Рособрандзором по предметам ЕГЭ в 2014 – 2015 учебном году, подтверждающее освоение образовательной программы среднего общего образования.....	7
5. Количество выпускников дневных общеобразовательных учреждений с результатом ЕГЭ ниже уровня минимального количества баллов.....	7
6. Количество выпускников дневных общеобразовательных учреждений с результатом ЕГЭ выше уровня минимального количества баллов.....	7
7. Сведения о количестве выпускников дневных ОУ Ивнянского района по предметам ЕГЭ.....	8
8. Средний тестовый балл, полученный выпускниками ОУ района и области в ходе проведения ЕГЭ .....	8
9. Средний тестовый балл ЕГЭ по русскому языку и математике с 2013 по 2015 гг.....	9
10. Средний тестовый балл выпускников дневных общеобразовательных учреждений Ивнянского района в 2015 году.....	9
11. Распределение тестируемых ЕГЭ по диапазонам тестовых баллов по Ивнянскому району в 2015 году.....	10
12. Качество выполнения тестовых заданий по математике профильного уровня.....	10
13. Качество выполнения тестовых заданий по математике базового уровня .....	12
14. Качество выполнения тестовых заданий по русскому языку .....	14
15. Качество выполнения тестовых заданий по обществознанию.....	16
16. Качество выполнения тестовых заданий по биологии.....	18
17. Качество выполнения тестовых заданий по физике.....	20
18. Качество выполнения тестовых заданий по истории.....	23
19. Качество выполнения тестовых заданий по химии.....	25
20. Качество выполнения тестовых заданий по информатике и ИКТ.....	27
21. Качество выполнения тестовых заданий по литературе .....	29
22. Качество выполнения тестовых заданий по английскому языку.....	30
23. Качество выполнения тестовых заданий по географии .....	31

## ***ВВЕДЕНИЕ***

Согласно Закону Российской Федерации «Об образовании в Российской Федерации» освоение образовательных программ основного общего, среднего общего образования завершается обязательной итоговой аттестацией обучающихся.

Государственную итоговую аттестацию по образовательным программам среднего общего образования в 2015 году проходили 161 человек, в том числе:

***- в форме ЕГЭ:***

155 выпускников 11-х классов общеобразовательных учреждений,

5 выпускников 12-х классов УКГ,

***- в форме ГВЭ:*** 1 выпускник.

Аттестаты о среднем общем образовании получили 153 участника (98% от общей численности обучающихся 11 классов). Три выпускника не смогли набрать минимальное количество баллов по обязательным предметам на едином государственном экзамене.

21 выпускник 11 классов награжден федеральными медалями «За особые успехи в учении» (в прошлом году - 17 медалистов): Верхопенская СОШ -5, Ивнянская СОШ №1 – 4, Вознесенская СОШ – 4, Курасовская СОШ – 3, СОШ №2 п.Ивня – 2, Песчанская СОШ – 2, Кочетовская СОШ -1.

Качество знаний в 2014-2015 учебном году составило 49,5%, что на 2,1% меньше аналогичного показателя прошлого года.

Для обеспечения безопасности участников ГИА и исключения случаев нарушения Порядка проведения государственной итоговой аттестации по образовательным программам среднего общего образования пункты охраны в ППЭ были оснащены переносными металлоискателями, обеспечено присутствие сотрудников органов внутренних, которые осуществляли охрану правопорядка и проверку документов, удостоверяющих личность обучающихся и выпускников прошлых лет. Дежурство сотрудников полиции в ППЭ на основании ходатайства управления образования обеспечивал отдел полиции МО МВД России «Яковлевский».

На всех этапах проведения ГИА, с целью обеспечения соблюдения порядка, присутствовали общественные наблюдатели. Департаментом образования Белгородской области в Верхопенское ППЭ аккредитовано пять общественных наблюдателей.

Особое внимание уделялось обеспечению информационной безопасности в период проведения ГИА. Уполномоченные государственной экзаменационной комиссии получали экзаменационные материалы из помещений Белгородского

филиала ФГУП «Главный центр специальной связи». Приказом управления образования были назначены специалисты, ответственные за сопровождение уполномоченных представителей ГЭК с экзаменационными материалами в пункты проведения экзамена и в ОГБУ «БелРЦОКО». Доставочные пакеты с экзаменационными материалами хранились до начала экзамена в специально выделенном и оборудованном помещении и сейфе, позволяющем обеспечить сохранность экзаменационных материалов, соблюдение режима информационной безопасности в порядке, исключающем доступ к ним посторонних лиц.

Анализ результатов ГИА в сравнении с региональными показателями позволяет:

- получить обобщенную информацию об уровне и качестве подготовки выпускников общеобразовательных учреждений;
- оценить степень овладения выпускниками общеобразовательных учреждений обязательного минимума содержания учебных предметов;
- определить направления по совершенствованию образовательного процесса и учебно-методического обеспечения учебных предметов.

**1. Организация и проведение государственной итоговой аттестации выпускников XI (XII) общеобразовательных учреждений Ивнянского района**

№ п/п	Наименование ОУ	Всего выпускников	Выпускники, проходившие аттестацию в новой форме			Выпускники ОУ, проходившие аттестацию в традиционной форме (ГВЭ)
			ОУ	УКГ	Прошлых лет	
1.	Ивнянская СОШ №1	46	46	-	-	-
2.	СОШ №2 п.Ивня	11	10	1	-	-
3.	Верхопенская СОШ	23	21	2	-	-
4.	Владимировская СОШ	4	2	2	-	-
5.	Вознесенская СОШ	19	19	-	-	-
6.	Курасовская СОШ	17	16	-	-	1
7.	Кочетовская СОШ	7	7	-	-	-
8.	Новенская СОШ	18	18	-	-	-
9.	Песчанская СОШ	11	11	-	-	-
10.	Хомутчанская СОШ	5	5	-	-	-
<b>ИТОГО</b>		<b>161</b>	<b>155</b>	<b>5</b>	<b>0</b>	<b>1</b>

**2. Категории участников ЕГЭ на основном этапе государственной итоговой аттестации в 2015 году**

№ п/п	Предметы	Количество участников ЕГЭ						
		Всего	ОУ		УКГ		выпускники прошлых лет	
			чел	%	чел	%	чел	%
1.	Русский язык	161	155	96,27	6	3,73	-	-
2.	Математика (базовая)	121	116	95,86	5	4,13	-	-
3.	Математика (профильная)	121	121	100,0	-	-	-	-
4.	Физика	37	37	100,0	-	-	-	-
5.	Химия	11	11	100,0	-	-	-	-
6.	Информатика и ИКТ	11	11	100,0	-	-	-	-
7.	Биология	49	49	100,0	-	-	-	-
8.	История	30	30	100,0	-	-	-	-
9.	География	1	1	100,0	-	-	-	-
10.	Английский язык	1	1	100,0	-	-	-	-
11.	Немецкий язык	0	-	-	-	-	-	-
12.	Французский язык	0	-	-	-	-	-	-
13.	Обществознание	97	96	98,97	1	1,03	-	-
14.	Литература	5	5	100,0	-	-	-	-

**3. Минимальное количество баллов, установленное Рособрнадзором по предметам ЕГЭ в 2014 – 2015 учебном году для поступления в ВУЗ**

Предметы ЕГЭ	Русский язык	Математика профильного уровня	Физика	Химия	Информатика и ИКТ	Биология	История	Обществознание	Литература	География	Иностранные языки
Минимальный балл	36	27	36	36	40	36	32	42	32	37	22

**4. Минимальное количество баллов, установленное Рособрнадзором по предметам ЕГЭ в 2014 – 2015 учебном году, подтверждающее освоение образовательной программы среднего общего образования**

Предметы ЕГЭ	Русский язык	Математика профильного уровня	Математика базового уровня
Минимальный балл	24	27	3 балла (удовлетворительно)

**5. Количество выпускников общеобразовательных учреждений с результатом ЕГЭ ниже уровня минимального количества баллов**

Наименование		Русский язык	Математика профильная	Математика базовая	Физика	Химия	Информатика и ИКТ	Биология	История	География	Английский язык	Немецкий язык	Французский язык	Обществознание	Литература
Ивнянский район	Кол-во	3	18	5	4	0	4	17	3	0	0	-	-	28	0
	%	1,86	14,88	4,13	10,81	0,00	36,36	34,69	10,0	0,00	0,00	-	-	28,87	0,00

**6. Количество выпускников общеобразовательных учреждений с результатом ЕГЭ выше среднего по региону**

Наименование		Русский язык	Математика профильная	Математика базовая	Физика	Химия	Информатика и ИКТ	Биология	История	География	Английский язык	Немецкий язык	Французский язык	Обществознание	Литература
Ивнянский район	Кол-во	49	45	63	11	4	1	11	12	1	1	-	-	28	2
	%	30,43	37,19	52,07	29,73	36,36	9,09	22,45	40,0	100,0	100,0	-	-	28,87	40,0

**7. Сведения о количестве выпускников общеобразовательных учреждений  
Ивнянского района по предметам ЕГЭ**

Код ОУ	Наименование ОУ	Русский язык	Математика (базовый уровень)	Математика (профильный уровень)	Физика	Химия	Информатика и ИКТ	Биология	История	География	Английский язык	Немецкий язык	Французский язык	Обществознание	Литература
210302	СОШ №2 п.Ивня	10 <sup>+1</sup> УКГ	4 <sup>+1</sup> УКГ	6	2	0	0	1	4	0	0	0	0	5 <sup>+1</sup> УКГ	1
210304	Верхопенская СОШ	21 <sup>+2</sup> УКГ	12 <sup>+2</sup> УКГ	20	4	3	0	8	7	0	0	0	0	12	2
210305	Владимировская СОШ	2 <sup>+3</sup> УКГ	2 <sup>+2</sup> УКГ	2	2	0	0	0	0	0	0	0	0	2	0
210306	Вознесенская СОШ	19	19	16	4	0	1	8	3	0	0	0	0	17	0
210308	Кочетовская СОШ	7	7	7	2	1	0	6	1	0	0	0	0	7	0
210309	Курасовская СОШ	16	15	16	3	2	2	6	1	0	0	0	0	8	0
210310	Новенская СОШ	18	18	13	5	1	0	3	0	0	0	0	0	9	0
210311	Песчанская СОШ	11	5	6	2	1	0	4	0	0	0	0	0	1	0
210316	Хомутчанская СОШ	5	5	2	1	0	0	3	0	0	0	0	0	2	0
210330	Ивнянская СОШ №1	46	29	33	12	3	8	10	14	1	1	0	0	33	2
<b>ИТОГО</b>		<b>155</b> <small>+ 6 УКГ</small>	<b>116</b> <small>+5 УКГ</small>	<b>121</b>	<b>37</b>	<b>11</b>	<b>11</b>	<b>49</b>	<b>30</b>	<b>1</b>	<b>1</b>	<b>0</b>	<b>0</b>	<b>96</b> <small>+1УКГ</small>	<b>5</b>

**8. Средний тестовый балл, полученный выпускниками ОУ района и области в ходе проведения ЕГЭ**

Предмет ГИА	Средний балл	
	Ивнянский район без УКГ (с учетом УКГ)	Белгородская область (все категории участников)
Русский язык	57,02 (56,23 с УКГ)	64,40
Математика профильная	41,88	47,14
Математика базовая	3,72 (3,69 с УКГ)	3,96
Физика	45,57	49,64
Химия	54,55	57,12
Информатика и ИКТ	35,76	48,58
Биология	42,08	52,17
История	43,23	48,16
Английский язык	62,00	61,94
Обществознание	47,91 (47,67 с УКГ)	53,42
Литература	59,40	62,04
География	62,00	61,94



**9. Средний тестовый балл ЕГЭ по русскому языку и математике  
с 2013 по 2015 гг.**

Предмет	Учебный год	Кол-во выпускников <u>дневных ОУ,</u> сдававших экзамен	Средний тестовый балл	
			по району	по области
Русский язык	2012-2013	167	63,80	65,20
	2013-2014	145	59,05	61,95
	2014-2015	155	57,02 (56,23 с УКГ)	64,40
Математика	2012-2013	167	55,70	56,20
	2013-2014	145	51,63	43,35
<i>профильная</i>	2014-2015	121	41,88	47,14
<i>базовая</i>		121	3,72 (3,69 с УКГ)	3,96

**10. Средний тестовый балл выпускников общеобразовательных учреждений  
Ивнянского района в 2015 году**

Код ОУ	Наименование ОУ	Русский язык	Математика (базовый уровень)	Математика (профильный уровень)	Физика	Химия	Информатика и ИКТ	Биология	История	География	Английский язык	Обществознание	Литература
210302	СОШ №2 п.Ивня	59,50 (58,09 с УКГ)	3,25 (3,20 с УКГ)	46,67	46,00	-	-	49,00	46,00	-	-	53,20 (48,5 с УКГ)	40,0
210304	Верхопенская СОШ	66,00 (63,43 с УКГ)	3,75 (3,64 с УКГ)	44,60	48,50	60,67	-	49,50	45,29	-	-	60,83	68,5
210305	Владимировская СОШ	58,50 (41,60 с УКГ)	5,00 (4,00 с УКГ)	30,00	43,00	-	-	-	-	-	-	40,50	-
210306	Вознесенская СОШ	55,74	4,00	34,75	37,75	-	42,00	36,62	45,00	-	-	47,53	-
210308	Кочетовская СОШ	51,86	3,71	36,57	41,50	37,00	-	38,33	40,00	-	-	44,71	-
210309	Курасовская СОШ	56,56	4,07	41,19	52,33	57,00	54,50	36,00	52,00	-	-	43,62	-
210310	Новенская СОШ	44,94	3,11	38,15	47,20	51,00	-	46,00	-	-	-	43,00	-
210311	Песчанская СОШ	61,09	3,40	56,50	57,00	59,00	-	37,50	-	-	-	60,00	-
210316	Хомутчанская СОШ	42,20	3,00	25,50	47,00	-	-	20,00	-	-	-	34,00	-
210330	Ивнянская СОШ №1	59,30	3,90	44,79	43,83	56,00	30,25	53,0	40,64	-	62,0	46,58	60,0

**11. Распределение участников ЕГЭ общеобразовательных учреждений по диапазонам тестовых баллов в 2015 году**

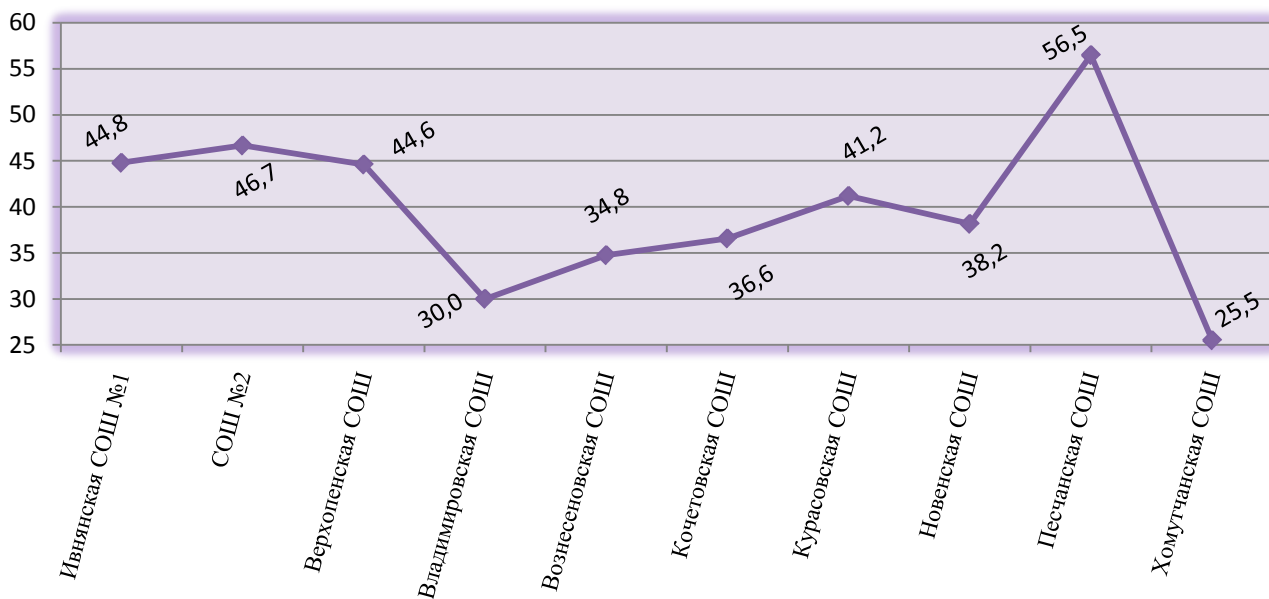
Предмет	Диапазон тестовых баллов (кол-во человек)									
	0-10	11-20	21-30	31-40	41-50	51-60	61-70	71-80	81-90	91-100
Русский язык	0	2	3	19	35	36	42	13	8	3
Математика профильная	6	4	20	35	27	11	15	3	0	0
Физика	0	1	1	7	17	10	0	1	0	0
Химия	0	0	0	1	2	5	3	0	0	0
Информатика и ИКТ	1	1	1	5	2	0	1	0	0	0
Биология	0	2	7	17	11	7	2	2	1	0
История	0	2	1	9	11	5	2	0	0	0
Английский язык	0	0	0	0	0	0	1	0	0	0
Обществознание	0	3	7	18	29	26	10	3	0	1
Литература	0	0	0	1	0	2	1	1	0	0
География	0	0	0	0	0	0	1	0	0	0

**12. Качество выполнения тестовых заданий по математике профильного уровня учащимися общеобразовательных учреждений района**

**Качество выполнений заданий математики профильного уровня по ОУ района**

№ п/п	Наименование ОУ	Всего уч-ся	Средний балл	Минимальное количество баллов набрали выпускники	Максимальное количество баллов набрали выпускники
1.	Ивнянская СОШ №1	33	44,79	9 баллов	74 балла
2.	СОШ №2 п.Ивня	6	46,67	33 балла	64 балла
3.	Верхопенская СОШ	20	44,60	14 баллов	72 балла
4.	Владимировская СОШ	2	30,00	27 баллов	33 балла
5.	Вознесеновская СОШ	16	34,75	9 баллов	59 баллов
6.	Кочетовская СОШ	7	36,57	23 балла	50 баллов
7.	Курасовская СОШ	16	41,19	5 баллов	70 баллов
8.	Новенская СОШ	13	38,15	9 баллов	70 баллов
9.	Песчанская СОШ	6	56,50	45 баллов	76 баллов
10.	Хомутчанская СОШ	2	25,50	18 баллов	33 балла
<b>ИТОГО</b>		<b>121</b>	<b>41,88</b>	<b>5 баллов</b>	<b>76 баллов</b>

## Диаграмма среднего тестового балла по математике профильного уровня по ОУ Ивнянского района



### Количество учащихся справившихся с заданием №1 – №14 (задания с кратким ответом)

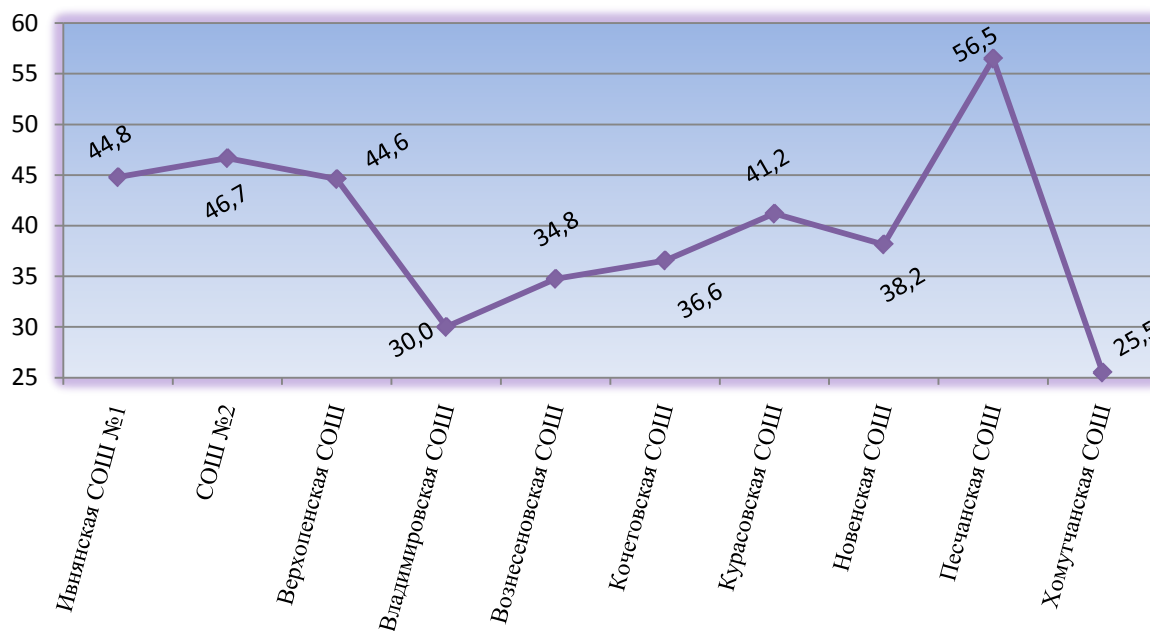
Номер задания	Наименование ОУ										Итого справились с заданием
	Ивнянская СОШ №1	СОШ №2 п.Ивня	Верхоянская СОШ	Владимировская СОШ	Вознесенская СОШ	Кочетовская СОШ	Курасовская СОШ	Новенская СОШ	Песчанская СОШ	Хомутчанская СОШ	
<b>1</b>	32	5	19	2	13	7	13	12	6	2	111
<b>2</b>	33	6	19	2	13	5	12	10	6	2	108
<b>3</b>	15	2	6	2	5	4	6	2	4	0	46
<b>4</b>	21	6	12	1	10	5	9	9	6	2	81
<b>5</b>	22	3	12	1	7	2	10	5	3	1	66
<b>6</b>	26	6	18	2	11	7	9	10	6	0	95
<b>7</b>	15	3	8	0	2	2	9	5	3	0	47
<b>8</b>	18	5	12	1	7	1	11	7	3	2	67
<b>9</b>	30	4	15	1	5	6	9	8	5	0	91
<b>10</b>	16	1	12	0	9	4	8	11	2	0	63
<b>11</b>	5	3	8	0	4	0	3	1	5	0	29
<b>12</b>	24	5	11	0	10	3	12	8	5	1	79
<b>13</b>	17	3	10	1	7	4	5	4	4	1	56
<b>14</b>	16	3	8	0	6	3	8	7	4	0	55

**Доля участников ЕГЭ, имеющих ноль баллов за выполнение заданий №15 - №21 (задания с развернутым ответом)**

№ п/п	Наименование ОУ	Математика профильная		
		Количество тестируемых	Количество тестируемых, имеющих 0 баллов за выполнение заданий №15-№21	Доля тестируемых, имеющих 0 баллов за выполнение заданий №15-№21
1.	Ивнянская СОШ №1	33	27	81,82%
2.	СОШ №2 п.Ивня	6	4	66,67%
3.	Верхопенская СОШ	20	14	70,00%
4.	Владимировская СОШ	2	2	100,00%
5.	Вознесенская СОШ	16	12	75,00%
6.	Кочетовская СОШ	7	7	100,00%
7.	Курасовская СОШ	16	8	50,0%
8.	Новенская СОШ	13	10	76,92%
9.	Песчанская СОШ	6	2	33,33%
10.	Хомутчанская СОШ	2	2	100,00%
<b>ИТОГО</b>		<b>121</b>	<b>88</b>	<b>72,73%</b>

**13. Качество выполнения тестовых заданий по математике базового уровня учащимися общеобразовательных учреждений района**

**Диаграмма среднего тестового балла по математике базового уровня по ОУ Ивнянского района**



**Качество выполнений заданий математики базового уровня по ОУ района**

№ п/п	Наименование ОУ	Всего уч-ся	Средний балл	Качество знаний
1.	Ивнянская СОШ №1	29	3,90	68,97
2.	СОШ №2 п.Ивня	4+1УКГ	3,25 (3,20 с УКГ)	25,00 (20,00 с УКГ)
3.	Верхопенская СОШ	12+2УКГ	3,75 (3,64 с УКГ)	58,33 (50,00 с УКГ)
4.	Владимировская СОШ	2+2УКГ	5,00 (3,00 с УКГ)	100,00 (50,00 с УКГ)
5.	Вознесенская СОШ	19	4,00	68,42
6.	Кочетовская СОШ	7	3,71	57,14
7.	Курасовская СОШ	15	4,07	66,67
8.	Новенская СОШ	18	3,11	16,67
9.	Песчанская СОШ	5	3,40	20,00
10.	Хомутчанская СОШ	5	3,00	20,00
<b>ИТОГО</b>		<b>116+5УКГ</b>	<b>3,72 (3,69 с УКГ)</b>	<b>54,31 (52,07 с УКГ)</b>

**Количество учащихся справившихся с заданием №1 – №20  
(задания с кратким ответом)**

Номер задания	Наименование ОУ										Итого справились с заданием
	Ивнянская СОШ №1	СОШ №2 п.Ивня	Верхопенская СОШ	Владимировская СОШ	Вознесенская СОШ	Кочетовская СОШ	Курасовская СОШ	Новенская СОШ	Песчанская СОШ	Хомутчанская СОШ	
1	21	5	12	4	14	5	13	11	4	2	91
2	26	5	14	2	13	4	14	10	3	1	92
3	20	3	11	3	12	6	13	10	3	2	83
4	27	2	11	4	16	6	13	9	3	2	93
5	22	4	10	2	14	7	13	7	4	1	84
6	17	4	10	2	10	5	9	13	3	2	75
7	25	5	13	2	14	6	14	5	3	3	90
8	16	1	5	3	14	3	8	11	3	1	65
9	21	3	14	4	17	6	11	7	3	2	88
10	8	3	7	2	5	0	9	9	2	1	46
11	27	2	9	4	16	7	11	17	4	4	101
12	27	2	12	4	18	6	12	16	5	2	104
13	18	0	6	3	12	4	9	5	1	2	60
14	27	2	12	4	14	6	14	11	2	3	95
15	15	2	7	2	11	3	14	10	1	1	66
16	4	0	2	2	7	2	8	2	2	0	29
17	12	2	2	2	8	0	10	4	2	1	43
18	26	2	12	2	18	6	14	10	2	4	94
19	10	3	3	1	10	1	5	5	1	0	39
20	9	1	4	1	9	2	3	2	0	1	32

**14. Качество выполнения тестовых заданий по русскому языку учащимися общеобразовательных учреждений района**

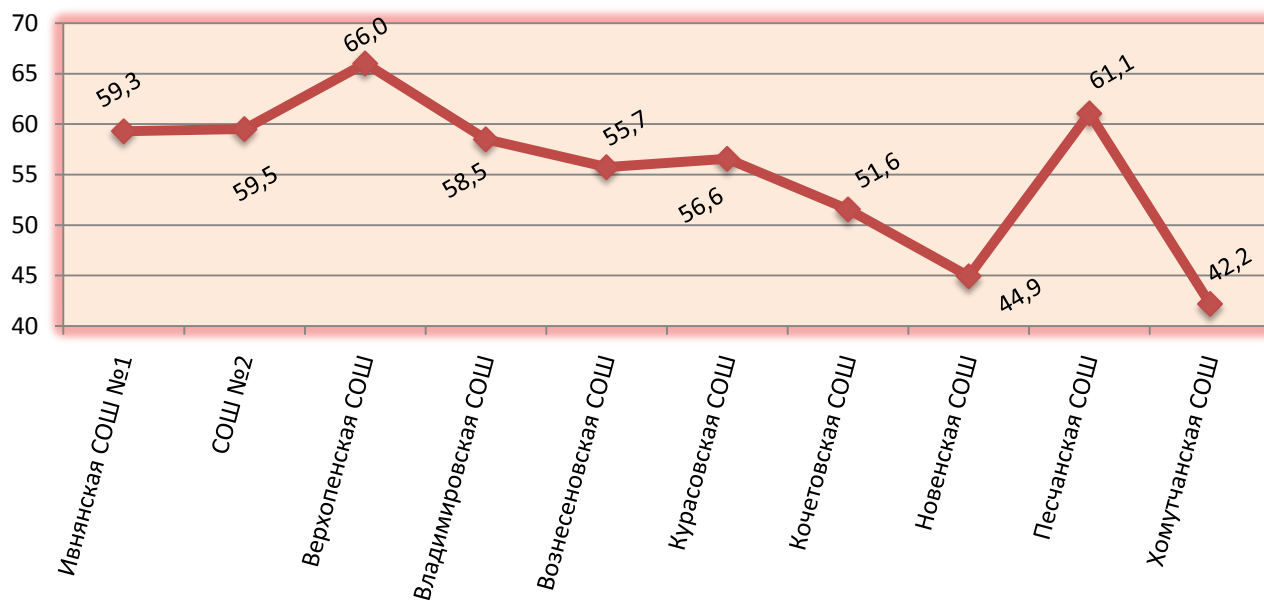
**Количество учащихся справившихся с заданием №1 – №24  
(задания с кратким ответом)**

Номер задания	Наименование ОУ										Итого справились с заданием
	Ивнянская СОШ №1	СОШ №2 п.Ивня	Верхоянская СОШ	Владимировская СОШ	Вознесенская СОШ	Кочетовская СОШ	Курасовская СОШ	Новенская СОШ	Песчанская СОШ	Хомутовская СОШ	
1	29	11	22	4	18	7	16	12	9	5	133
2	21	9	21	3	15	6	11	7	9	3	105
3	21	10	22	4	15	6	15	12	10	4	119
4	28	7	17	2	7	6	11	5	7	2	92
5	19	3	13	1	6	3	6	5	5	0	61
6	20	9	22	4	15	5	13	11	10	4	135
7	22	7	22	3	19	5	14	11	9	4	116
8	26	4	15	0	12	5	8	8	7	2	87
9	24	6	12	2	10	4	9	5	7	3	82
10	26	5	19	3	18	6	13	11	11	1	117
11	28	10	17	2	10	5	10	15	8	3	98
12	14	8	11	3	11	1	4	7	8	2	69
13	11	3	13	2	6	1	6	6	5	1	54
14	10	4	9	3	9	3	5	2	4	2	51
15	27	9	20	3	16	6	14	12	10	4	121
16	13	5	9	2	8	4	7	2	4	1	55
17	20	7	15	1	13	3	8	6	8	2	83
18	20	7	21	3	12	4	12	10	11	3	103
19	17	1	11	1	5	4	8	5	6	0	58
20	16	6	10	3	8	0	4	4	5	1	57
21	8	3	5	0	4	3	5	4	6	1	39
22	12	4	8	2	10	2	5	6	8	1	58
23	9	5	5	0	5	1	5	3	5	0	38
24	24	10	21	3	13	6	14	11	9	4	115

**Доля участников ЕГЭ,  
имеющих ноль баллов за выполнение заданий №25 - №37  
(задания с развернутым ответом)**

№ п/п	Наименование ОУ	Русский язык		
		Количество тестируемых	Количество тестируемых, имеющих 0 баллов за выполнение заданий №25-№37	Доля тестируемых, имеющих 0 баллов за выполнение заданий №25-№37
1.	Ивнянская СОШ №1	46	0	0,00%
2.	СОШ №2 п.Ивня	10+1УКГ	0	0,00%
3.	Верхопенская СОШ	21+2УКГ	0	0,00%
4.	Владимировская СОШ	2+3УКГ	1	20,00%
5.	Вознесенская СОШ	19	0	0,00%
6.	Кочетовская СОШ	7	0	0,00%
7.	Курасовская СОШ	16	0	0,00%
8.	Новенская СОШ	18	0	0,00%
9.	Песчанская СОШ	11	0	0,00%
10.	Хомутчанская СОШ	5	0	0,00%
<b>ИТОГО</b>		<b>155+6УКГ</b>	<b>1</b>	<b>0,62%</b>

**Диаграмма среднего тестового балла по русскому языку среди выпускников дневных общеобразовательных учреждений района**



**15. Качество выполнения тестовых заданий по обществознанию**

**Количество учащихся, справившихся с заданиями №1 – №27  
(задания с кратким ответом)**

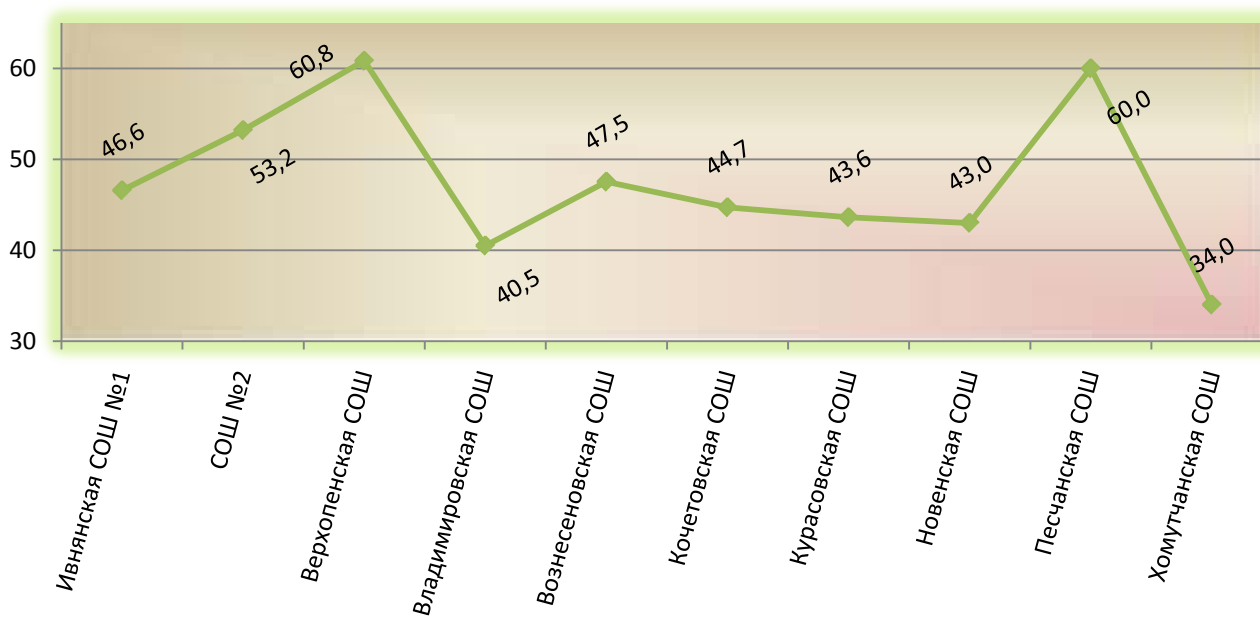
Номер задания	Наименование ОУ										Итого справились с заданием
	<i>Ивнянская СОШ №1</i>	<i>СОШ №2 п.Ивня</i>	<i>Верхопеленская СОШ</i>	<i>Владимировская СОШ</i>	<i>Вознесенская СОШ</i>	<i>Кочетовская СОШ</i>	<i>Курасовская СОШ</i>	<i>Новенская СОШ</i>	<i>Песчанская СОШ</i>	<i>Хомутовская СОШ</i>	
<b>1</b>	22	5	8	1	12	7	5	7	1	1	69
<b>2</b>	24	2	8	1	9	4	5	6	1	1	61
<b>3</b>	14	2	7	0	7	4	4	5	1	0	44
<b>4</b>	24	4	10	0	15	5	4	7	1	1	71
<b>5</b>	24	5	9	2	10	6	6	5	1	1	69
<b>6</b>	23	5	8	1	10	5	6	5	1	2	66
<b>7</b>	27	4	8	1	7	3	4	4	0	2	60
<b>8</b>	18	5	9	1	8	2	5	6	1	1	56
<b>9</b>	22	5	9	1	10	0	4	2	0	0	53
<b>10</b>	21	6	9	0	14	4	4	4	1	1	64
<b>11</b>	22	2	9	0	14	4	3	3	1	0	58
<b>12</b>	20	5	11	2	13	4	7	6	1	1	70
<b>13</b>	15	4	9	1	12	4	5	6	1	0	57
<b>14</b>	17	5	11	1	10	4	2	5	1	2	58
<b>15</b>	21	3	9	1	8	4	5	8	1	2	62
<b>16</b>	9	3	9	0	7	3	3	2	1	1	38
<b>17</b>	17	4	8	1	10	3	4	5	0	0	52
<b>18</b>	20	4	9	1	10	3	6	6	1	1	61
<b>19</b>	17	0	7	1	4	1	2	2	1	0	35
<b>20</b>	26	5	10	2	11	5	7	8	1	2	77
<b>21</b>	24	4	9	2	13	4	4	6	1	1	68
<b>22</b>	19	3	9	2	11	4	5	5	1	2	61
<b>23</b>	22	4	9	1	12	5	4	3	1	0	62
<b>24</b>	9	0	5	0	7	2	1	3	1	0	28
<b>25</b>	17	5	9	1	11	4	5	5	1	1	59
<b>26</b>	11	2	10	0	8	3	1	2	1	1	39
<b>27</b>	11	2	7	0	6	1	4	2	0	0	33



**Доля участников ЕГЭ, имеющих ноль баллов  
за выполнение заданий №28 - №39 (задания с развернутым ответом)**

№ п/п	Наименование ОУ	Обществознание		
		Количество тестируемых	Количество тестируемых, имеющих 0 баллов за выполнение с развернутым ответом	Доля тестируемых, имеющих 0 баллов за выполнение заданий с развернутым ответом
1.	Ивнянская СОШ №1	33	2	6,06%
2.	СОШ №2 п.Ивня	5+1УКГ	1УКГ	16,67%
3.	Верхопенская СОШ	12	0	0,00%
4.	Владимировская СОШ	2	0	0,00%
5.	Вознесенская СОШ	17	0	0,00%
6.	Кочетовская СОШ	7	0	0,00%
7.	Курасовская СОШ	8	0	0,00%
8.	Новенская СОШ	9	1	11,11%
9.	Песчанская СОШ	1	0	0,00%
10.	Хомутчанская СОШ	2	1	50,00%
<b>ИТОГО</b>		<b>96 + 1 УКГ</b>	<b>4 + 1 УКГ</b>	<b>6,19%</b>

**Диаграмма среднего тестового балла по обществознанию среди выпускников дневных общеобразовательных учреждений района**



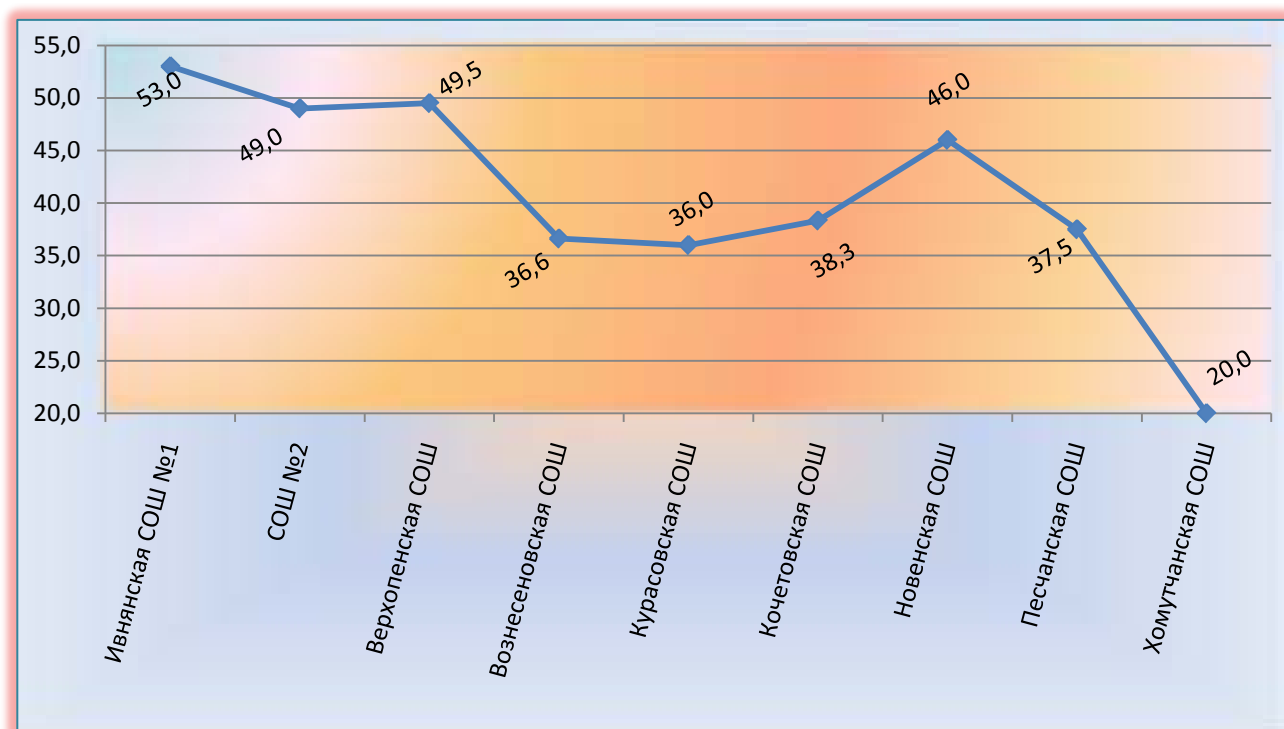
**16. Качество выполнения тестовых заданий по биологии**  
**Количество учащихся, справившихся с заданиями №1 – №33**  
**(задания с кратким ответом)**

Номер задания	Наименование ОУ										Итого справившихся с заданием
	<i>Ивнянская СОШ №1</i>	<i>СОШ №2 п.Ивня</i>	<i>Верхоянская СОШ</i>	<i>Владимировская СОШ</i>	<i>Вознесенская СОШ</i>	<i>Кочетовская СОШ</i>	<i>Курасовская СОШ</i>	<i>Новенская СОШ</i>	<i>Песчанская СОШ</i>	<i>Хомутовская СОШ</i>	
<b>1</b>	5	1	4	-	4	3	4	2	3	0	26
<b>2</b>	6	1	3	-	2	3	1	1	2	0	19
<b>3</b>	5	1	3	-	4	3	2	2	1	1	22
<b>4</b>	3	0	1	-	5	3	1	2	1	1	17
<b>5</b>	5	0	3	-	4	4	4	2	3	2	28
<b>6</b>	5	0	4	-	2	1	3	2	2	0	19
<b>7</b>	5	1	5	-	3	5	2	1	3	1	26
<b>8</b>	3	1	6	-	0	2	1	2	1	2	18
<b>9</b>	4	1	4	-	2	3	1	2	1	1	18
<b>10</b>	4	1	3	-	2	0	2	2	2	2	18
<b>11</b>	7	1	4	-	5	4	2	1	4	0	28
<b>12</b>	4	0	4	-	7	3	1	1	0	2	22
<b>13</b>	6	1	1	-	3	1	0	0	1	0	13
<b>14</b>	7	1	4	-	5	4	3	1	1	2	28
<b>15</b>	4	1	6	-	0	2	1	1	1	2	18
<b>16</b>	6	1	5	-	1	2	1	1	0	1	18
<b>17</b>	5	1	7	-	5	5	5	3	2	0	33
<b>18</b>	5	1	6	-	5	3	1	1	2	0	24
<b>19</b>	6	1	4	-	0	2	3	1	1	0	18
<b>20</b>	6	0	6	-	6	3	5	2	2	2	32
<b>21</b>	4	1	5	-	5	4	3	1	1	0	24
<b>22</b>	8	0	6	-	4	3	3	2	2	1	29
<b>23</b>	4	1	3	-	1	1	1	0	1	0	12
<b>24</b>	6	1	4	-	3	3	5	1	2	0	25
<b>25</b>	2	0	2	-	0	1	2	2	0	1	10
<b>26</b>	7	1	7	-	4	6	6	3	3	1	38
<b>27</b>	3	1	4	-	2	2	2	1	1	1	17
<b>28</b>	5	1	7	-	7	3	4	3	2	1	33
<b>29</b>	5	1	5	-	1	1	1	0	0	0	14
<b>30</b>	3	0	1	-	2	2	2	1	3	0	14
<b>31</b>	6	1	4	-	5	3	1	3	1	1	25
<b>32</b>	7	0	5	-	4	3	3	1	3	0	26
<b>33</b>	3	0	2	-	0	1	1	0	2	0	9

**Доля участников ЕГЭ,  
имеющих ноль баллов за выполнение заданий №34 - №40  
(задания с развернутым ответом)**

№ п/п	Наименование ОУ	Биология		
		Количество тестируемых	Количество тестируемых, имеющих 0 баллов за выполнение заданий №34-№40	Доля тестируемых, имеющих 0 баллов за выполнение заданий №34-№40
1.	Ивнянская СОШ №1	10	1	10,00%
2.	СОШ №2 п.Ивня	1	0	0,00%
3.	Верхопенская СОШ	8	0	0,00%
4.	Владимировская СОШ	0	-	-
5.	Вознесеновская СОШ	8	1	1,25%
6.	Кочетовская СОШ	6	0	0,00%
7.	Курасовская СОШ	6	3	50,0%
8.	Новенская СОШ	3	0	0,00%
9.	Песчанская СОШ	4	1	25,0%
10.	Хомутчанская СОШ	3	2	66,67
<b>ИТОГО</b>		<b>49</b>	<b>8</b>	<b>16,33%</b>

**Диаграмма среднего тестового балла по биологии  
по общеобразовательным учреждениям района**

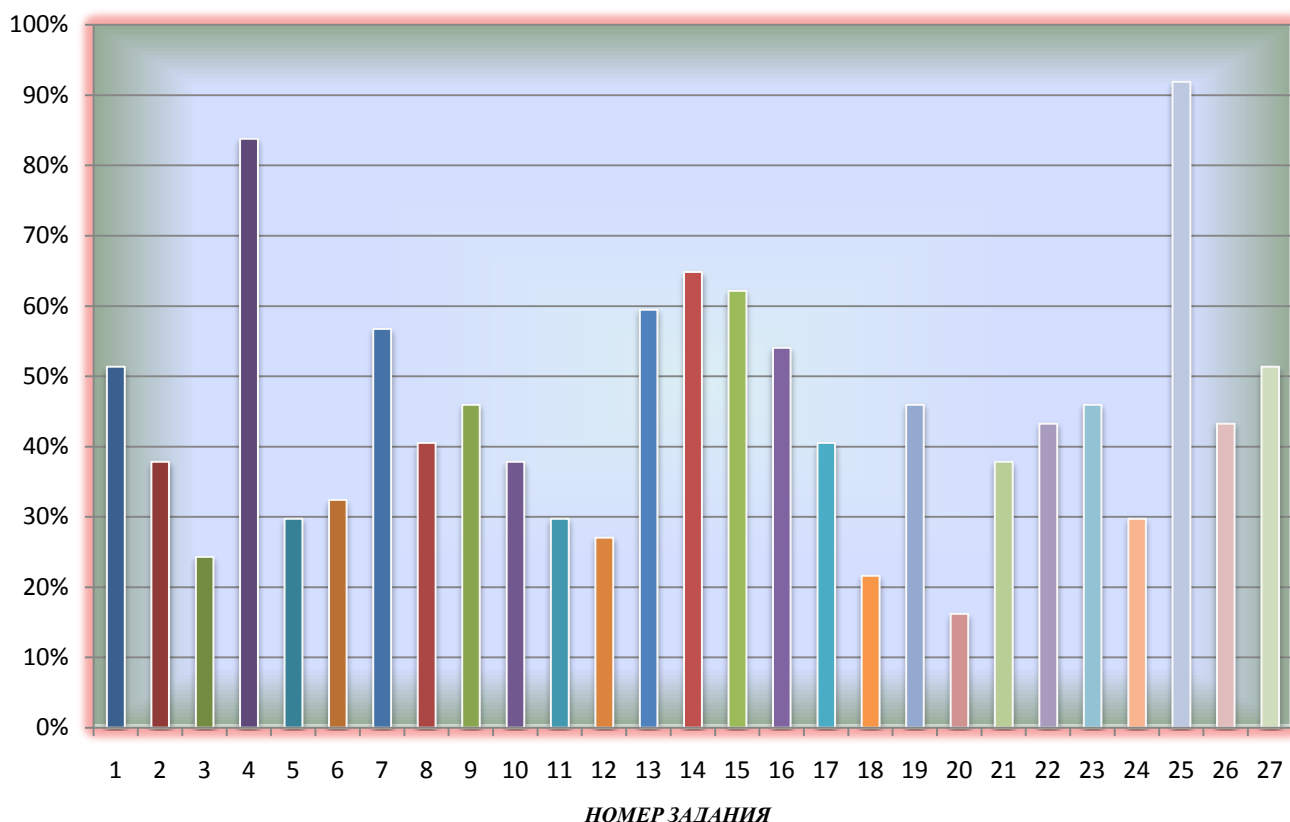


**17. Качество выполнения тестовых заданий ЕГЭ по физике**

**Количество учащихся, справившихся с заданиями №1 – №27  
(задания с кратким ответом)**

Номер задания	Наименование ОУ										Итого справились с заданием
	<i>Июньская СОШ №1</i>	<i>СОШ №2 п.Ивня</i>	<i>Верхоянская СОШ</i>	<i>Владимировская СОШ</i>	<i>Вознесенская СОШ</i>	<i>Кочетовская СОШ</i>	<i>Курасовская СОШ</i>	<i>Новенская СОШ</i>	<i>Песчанская СОШ</i>	<i>Хомутовская СОШ</i>	
<b>1</b>	7	2	1	1	3	0	1	1	2	0	18
<b>2</b>	6	1	2	1	2	1	3	4	2	1	23
<b>3</b>	9	1	3	1	2	2	2	5	2	1	28
<b>4</b>	0	1	1	0	0	0	0	3	1	0	6
<b>5</b>	10	1	3	1	2	1	3	4	1	1	26
<b>6</b>	6	1	3	0	3	2	3	4	2	1	25
<b>7</b>	5	0	2	0	1	0	3	3	2	0	16
<b>8</b>	6	1	3	2	3	0	3	2	1	1	22
<b>9</b>	6	2	2	0	1	2	2	3	2	0	20
<b>10</b>	6	1	2	2	1	2	3	3	2	1	23
<b>11</b>	8	2	3	2	2	1	3	4	2	1	28
<b>12</b>	10	2	4	0	1	0	3	4	2	1	27
<b>13</b>	6	0	2	2	1	1	0	0	2	1	15
<b>14</b>	1	1	3	1	1	0	1	3	2	0	13
<b>15</b>	0	0	4	1	1	1	1	4	2	0	14
<b>16</b>	1	1	2	0	0	0	2	3	1	0	10
<b>17</b>	7	1	4	2	2	1	1	3	1	0	22
<b>18</b>	10	2	4	2	2	1	3	3	2	0	29
<b>19</b>	6	2	1	0	2	2	3	2	2	0	20
<b>20</b>	10	2	4	1	3	1	3	4	2	1	31
<b>21</b>	6	1	2	0	1	2	3	5	2	1	23
<b>22</b>	4	2	2	2	4	1	3	1	2	0	21
<b>23</b>	5	2	1	1	2	0	3	3	2	1	20
<b>24</b>	8	1	4	2	3	2	2	1	2	1	26
<b>25</b>	1	0	1	0	0	0	0	0	0	1	3
<b>26</b>	7	1	2	1	2	1	3	1	2	1	21
<b>27</b>	6	0	3	0	2	1	2	2	1	1	18

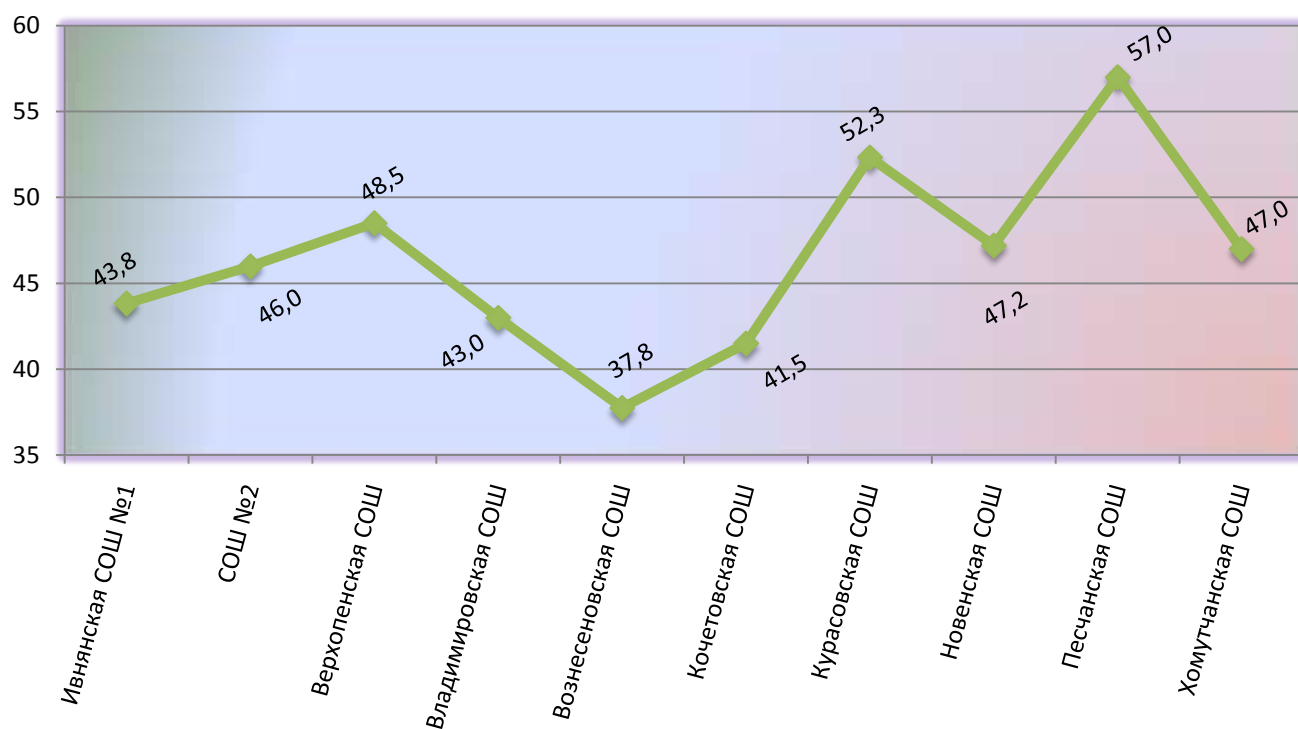
**Процент учащихся, не справившихся с заданиями №1 - №27  
(задания с кратким ответом)**



**Доля участников ЕГЭ, имеющих ноль баллов за выполнение заданий №28 - №32 (задания с развернутым ответом)**

№ п/п	Наименование ОУ	Физика		
		Количество тестируемых	Количество тестируемых, имеющих 0 баллов за выполнение заданий №28 - №32	Доля тестируемых, имеющих 0 баллов за выполнение заданий №28 - №32
1.	Ивнянская СОШ №1	12	11	91,67%
2.	СОШ №2 п.Ивня	2	2	100,0%
3.	Верхопенская СОШ	4	4	100,0%
4.	Владимировская СОШ	2	1	50,00%
5.	Вознесенская СОШ	4	2	50,00%
6.	Кочетовская СОШ	2	2	100,0%
7.	Курасовская СОШ	3	1	33,33%
8.	Новенская СОШ	5	4	80,00%
9.	Песчанская СОШ	2	2	100,0%
10.	Хомугчанская СОШ	1	0	0,00%
<b>ИТОГО</b>		<b>37</b>	<b>29</b>	<b>78,37%</b>

**Диаграмма среднего тестового балла  
по физике по общеобразовательным учреждениям района**



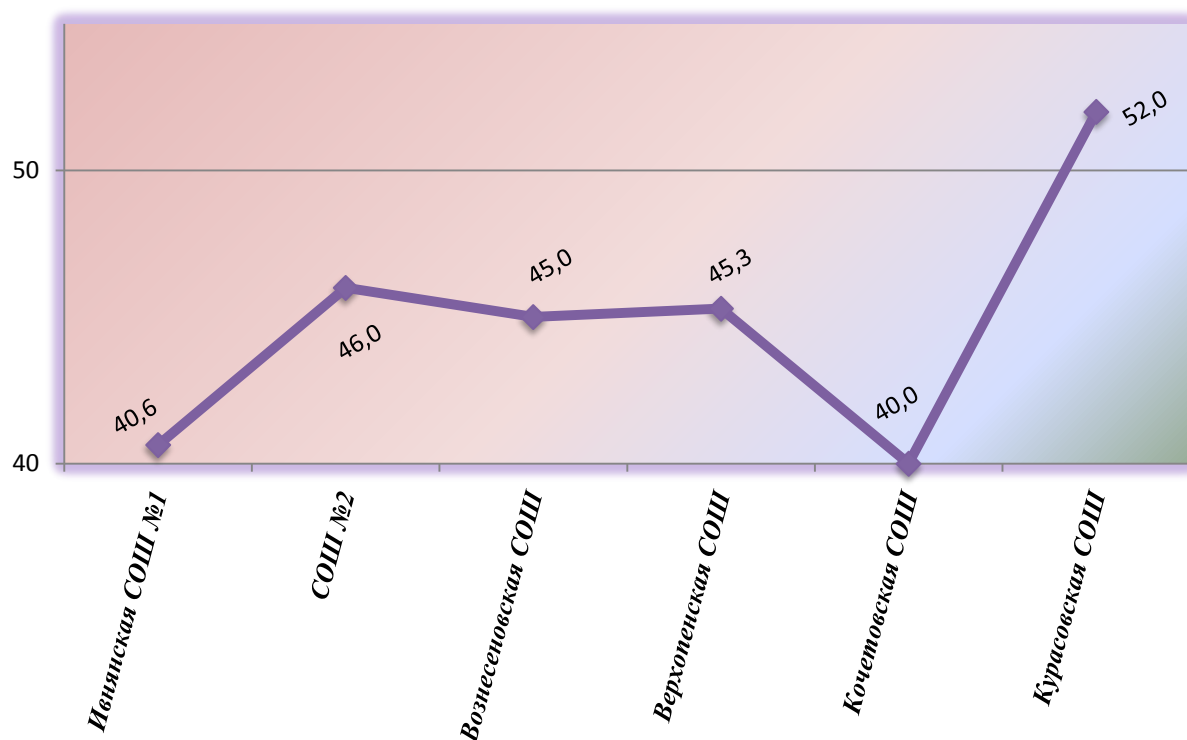
**18. Качество выполнения тестовых заданий по истории**  
**Количество учащихся, справившихся с заданиями №1 - №34**

Номер задания	Наименование ОУ										Итого справились с заданием
	<i>Ивнянская СОШ №1</i>	<i>СОШ №2 п.Ивня</i>	<i>Верхоленская СОШ</i>	<i>Владимировская СОШ</i>	<i>Вознесеновская СОШ</i>	<i>Кочетовская СОШ</i>	<i>Курисовская СОШ</i>	<i>Новенская СОШ</i>	<i>Песчанская СОШ</i>	<i>Хомутовская СОШ</i>	
<b>1</b>	7	3	4	-	1	1	1	-	-	-	17
<b>2</b>	6	1	0	-	1	0	1	-	-	-	9
<b>3</b>	9	2	1	-	1	0	1	-	-	-	14
<b>4</b>	9	4	3	-	3	1	1	-	-	-	21
<b>5</b>	11	3	2	-	3	0	1	-	-	-	20
<b>6</b>	7	1	1	-	1	1	0	-	-	-	11
<b>7</b>	6	0	2	-	3	1	0	-	-	-	12
<b>8</b>	3	2	3	-	0	0	0	-	-	-	8
<b>9</b>	8	2	3	-	1	0	1	-	-	-	15
<b>10</b>	6	1	3	-	2	0	1	-	-	-	13
<b>11</b>	7	3	3	-	0	1	1	-	-	-	15
<b>12</b>	5	1	4	-	2	1	1	-	-	-	14
<b>13</b>	6	2	4	-	2	0	1	-	-	-	15
<b>14</b>	9	2	5	-	2	0	0	-	-	-	18
<b>15</b>	8	2	1	-	2	1	1	-	-	-	15
<b>16</b>	12	3	6	-	3	1	1	-	-	-	26
<b>17</b>	8	3	4	-	3	0	1	-	-	-	19
<b>18</b>	5	4	2	-	0	1	1	-	-	-	13
<b>19</b>	6	2	2	-	2	1	0	-	-	-	12
<b>20</b>	4	1	6	-	1	1	1	-	-	-	14
<b>21</b>	7	3	5	-	2	0	0	-	-	-	17
<b>22</b>	3	1	1	-	0	0	1	-	-	-	6
<b>23</b>	6	1	6	-	2	0	1	-	-	-	16
<b>24</b>	6	3	3	-	3	0	1	-	-	-	16
<b>25</b>	5	1	3	-	0	0	1	-	-	-	10
<b>26</b>	2	1	4	-	1	0	0	-	-	-	8
<b>27</b>	4	3	1	-	2	1	1	-	-	-	12
<b>28</b>	7	4	6	-	2	0	1	-	-	-	20
<b>29</b>	3	2	0	-	1	0	0	-	-	-	6
<b>30</b>	1	3	2	-	1	1	1	-	-	-	9
<b>31</b>	7	0	1	-	1	0	0	-	-	-	9
<b>32</b>	3	4	5	-	1	0	1	-	-	-	14
<b>33</b>	4	0	2	-	0	0	0	-	-	-	6
<b>34</b>	5	1	4	-	2	1	0	-	-	-	13

**Доля участников ЕГЭ,  
имеющих ноль баллов за выполнение заданий №35 - №42  
(задания с развернутым ответом)**

№ п/п	Наименование ОУ	История		
		Количество тестируемых	Количество тестируемых, имеющих 0 баллов за выполнение заданий с развернутым ответом	Доля тестируемых, имеющих 0 баллов за выполнение заданий с развернутым ответом
1.	Ивнянская СОШ №1	14	3	21,43%
2.	СОШ №2 п.Ивня	4	1	25,00%
3.	Верхопенская СОШ	7	0	0,00%
4.	Владимировская СОШ	0	-	-
5.	Вознесенская СОШ	3	0	0,00%
6.	Кочетовская СОШ	1	0	0,00%
7.	Курасовская СОШ	1	0	0,00%
8.	Новенская СОШ	0	-	-
9.	Песчанская СОШ	0	-	-
10.	Хомутчанская СОШ	0	-	-
<b>ИТОГО</b>		<b>30</b>	<b>4</b>	<b>13,33%</b>

**Диаграмма среднего тестового балла  
по истории по общеобразовательным учреждениям района**





**19. Качество выполнения тестовых заданий по химии**

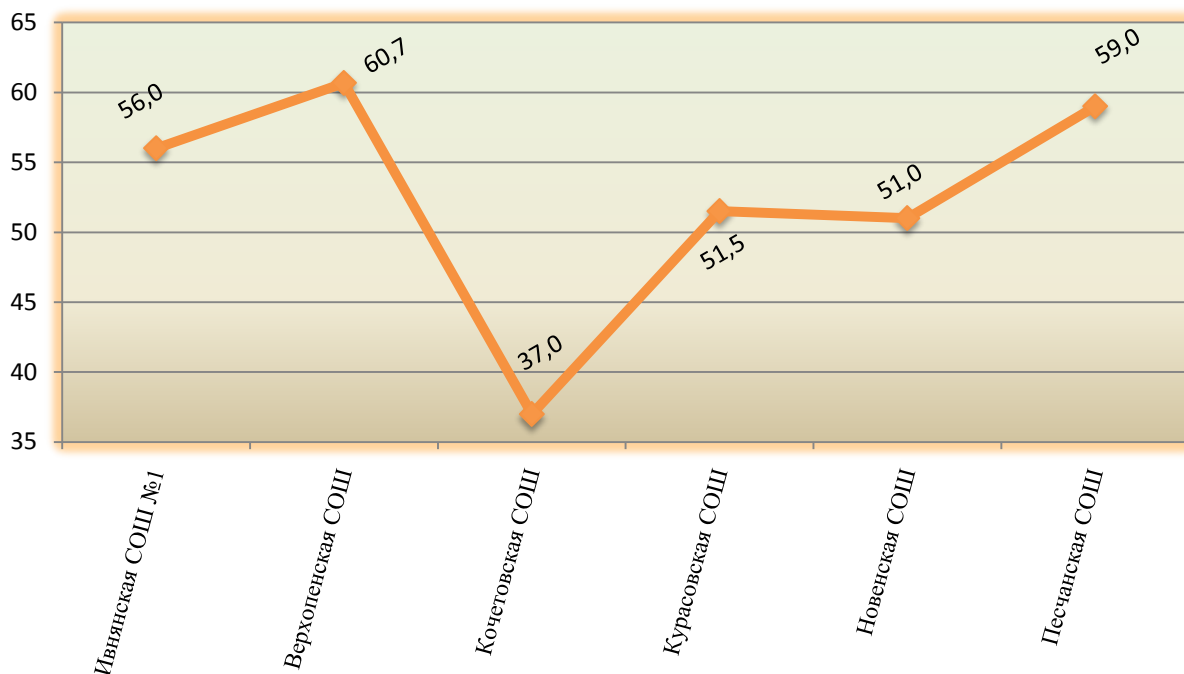
**Количество учащихся, справившихся с заданием №1 – №35  
(задания с кратким ответом)**

Номер задания	Наименование ОУ										Итого справились с заданием
	Ивьянская СОШ №1	СОШ №2 п.Ивня	Верхопеленская СОШ	Владимировская СОШ	Вознесенская СОШ	Кочетовская СОШ	Курасовская СОШ	Новенская СОШ	Песчанская СОШ	Хомутовская СОШ	
1	2	-	2	-	-	0	1	1	0	-	6
2	2	-	3	-	-	1	0	1	1	-	8
3	3	-	2	-	-	0	2	1	1	-	9
4	2	-	2	-	-	1	0	1	0	-	6
5	3	-	3	-	-	1	1	1	0	-	9
6	2	-	3	-	-	1	1	1	1	-	9
7	0	-	3	-	-	0	2	0	0	-	5
8	2	-	3	-	-	1	1	0	0	-	7
9	2	-	3	-	-	0	0	1	1	-	7
10	3	-	1	-	-	0	1	1	0	-	6
11	0	-	2	-	-	0	0	0	0	-	2
12	2	-	3	-	-	0	0	1	1	-	7
13	1	-	2	-	-	0	1	1	1	-	6
14	2	-	2	-	-	0	1	1	1	-	7
15	1	-	3	-	-	1	2	1	1	-	9
16	1	-	1	-	-	0	2	0	1	-	5
17	1	-	3	-	-	0	1	0	0	-	5
18	1	-	1	-	-	1	1	1	1	-	6
19	3	-	2	-	-	1	2	0	0	-	8
20	1	-	3	-	-	0	1	1	1	-	7
21	2	-	3	-	-	1	1	1	0	-	8
22	0	-	2	-	-	1	1	1	0	-	5
23	1	-	1	-	-	0	1	0	1	-	4
24	3	-	1	-	-	0	0	0	1	-	5
25	1	-	3	-	-	1	2	1	1	-	9
26	2	-	3	-	-	1	1	1	1	-	9
27	1	-	2	-	-	0	2	0	1	-	6
28	3	-	3	-	-	0	0	1	1	-	8
29	3	-	3	-	-	0	1	1	1	-	9
30	2	-	1	-	-	0	1	1	1	-	6
31	1	-	0	-	-	0	0	1	1	-	3
32	1	-	1	-	-	0	0	0	1	-	3
33	3	-	3	-	-	1	1	1	1	-	10
34	2	-	3	-	-	1	1	0	1	-	8
35	3	-	2	-	-	1	1	0	1	-	8

**Доля участников ЕГЭ, имеющих ноль баллов за выполнение заданий №36 - №40 (задания с развёрнутым ответом)**

№ п/п	Наименование ОУ	Химия		
		Количество тестируемых	Количество тестируемых, имеющих 0 баллов за выполнение заданий с развёрнутым ответом	Доля тестируемых, имеющих 0 баллов за выполнение заданий с развёрнутым ответом
1.	Ивнянская СОШ №1	3	0	0,00%
2.	СОШ №2 п.Ивня	0	-	-
3.	Верхопенская СОШ	3	0	0,00%
4.	Владимировская СОШ	0	-	-
5.	Вознесенская СОШ	0	-	-
6.	Кочетовская СОШ	1	1	100,00%
7.	Курасовская СОШ	2	0	0,00%
8.	Новенская СОШ	1	0	0,00%
9.	Песчанская СОШ	1	0	0,00%
10.	Хомутчанская СОШ	0	-	-
<b>ИТОГО</b>		<b>11</b>	<b>1</b>	<b>9,09%</b>

**Диаграмма среднего тестового балла по химии по общеобразовательным учреждениям района**



**20. Качество выполнения тестовых заданий по информатике и ИКТ**

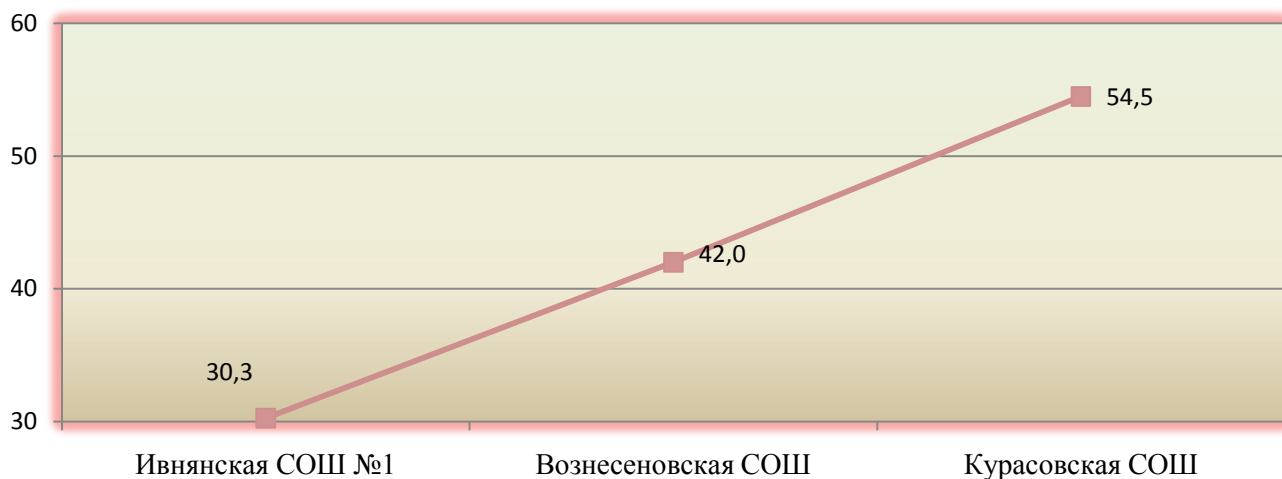
**Количество учащихся, справившихся с заданием №1 – №23  
(задания с кратким ответом)**

Номер задания	Наименование ОУ										Итого справились с заданием
	Ивнянская СОШ №1	СОШ №2 п.Ивня	Верхоянская СОШ	Владимировская СОШ	Вознесеновская СОШ	Кочетовская СОШ	Курасовская СОШ	Новенская СОШ	Песчанская СОШ	Хомутовская СОШ	
1	0	-	-	-	0	-	0	-	-	-	0
2	4	-	-	-	0	-	1	-	-	-	5
3	4	-	-	-	1	-	2	-	-	-	7
4	3	-	-	-	0	-	1	-	-	-	4
5	5	-	-	-	0	-	2	-	-	-	7
6	2	-	-	-	0	-	1	-	-	-	3
7	1	-	-	-	0	-	2	-	-	-	3
8	3	-	-	-	0	-	2	-	-	-	5
9	1	-	-	-	0	-	1	-	-	-	2
10	1	-	-	-	1	-	1	-	-	-	3
11	0	-	-	-	0	-	0	-	-	-	0
12	1	-	-	-	0	-	0	-	-	-	1
13	0	-	-	-	0	-	1	-	-	-	1
14	0	-	-	-	1	-	0	-	-	-	1
15	3	-	-	-	0	-	2	-	-	-	5
16	1	-	-	-	0	-	0	-	-	-	1
17	1	-	-	-	0	-	1	-	-	-	2
18	0	-	-	-	0	-	0	-	-	-	0
19	0	-	-	-	1	-	2	-	-	-	3
20	0	-	-	-	0	-	0	-	-	-	0
21	1	-	-	-	0	-	0	-	-	-	1
22	0	-	-	-	0	-	0	-	-	-	0
23	1	-	-	-	0	-	0	-	-	-	1

**Доля участников ЕГЭ,  
имеющих ноль баллов за выполнение заданий №24 - №27  
(задания с развернутым ответом)**

№ п/п	Наименование ОУ	Информатика и ИКТ		
		Количество тестируемых	Количество тестируемых, имеющих 0 баллов за выполнение заданий части С	Доля тестируемых, имеющих 0 баллов за выполнение заданий части С
1.	Ивнянская СОШ №1	8	5	62,5%
2.	СОШ №2 п.Ивня	0	-	-
3.	Верхопенская СОШ	0	-	-
4.	Владимировская СОШ	0	-	-
5.	Вознесенская СОШ	1	0	0,00%
6.	Кочетовская СОШ	0	-	-
7.	Курасовская СОШ	2	0	0,00%
8.	Новенская СОШ	0	-	-
9.	Песчанская СОШ	0	-	-
10.	Хомутчанская СОШ	0	-	-
<b>ИТОГО</b>		<b>11</b>	<b>5</b>	<b>45,45%</b>

**Диаграмма среднего тестового балла по информатике и ИКТ  
по общеобразовательным учреждениям района**

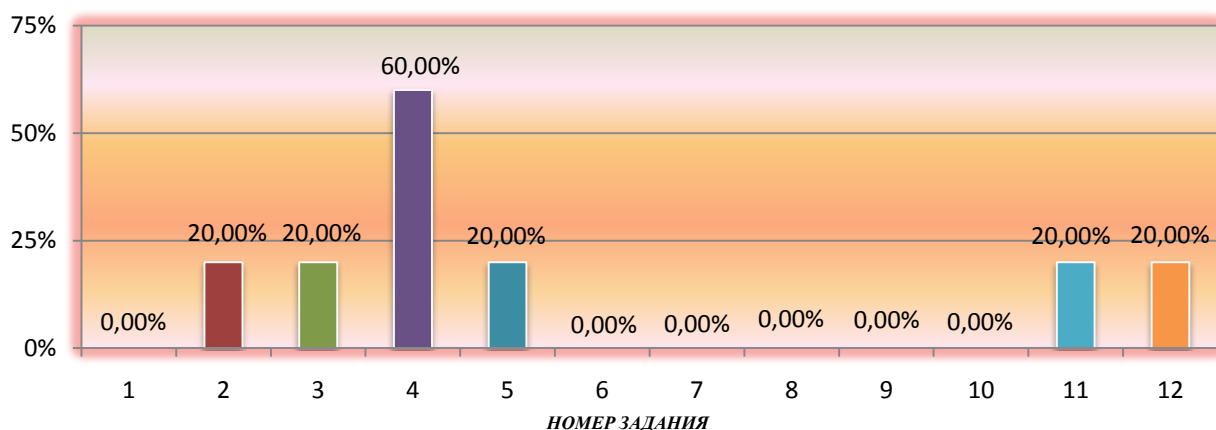


## 22. Качество выполнения тестовых заданий по литературе

Количество учащихся, справившихся с заданиями №1 – №12  
(задания с кратким ответом)

№ п/п	Наименование ОУ	Всего уч-ся	1	2	3	4	5	6	7	8	9	10	11	12
1.	Ивнянская СОШ №1	2	2	2	2	0	1	2	2	2	2	2	1	2
2.	СОШ №2 п.Ивня	1	1	0	0	0	1	1	1	1	1	1	1	1
3.	Верхопенская СОШ	2	2	2	2	2	2	2	2	2	2	2	2	1
4.	Владимировская СОШ	0	-	-	-	-	-	-	-	-	-	-	-	-
5.	Вознесенская СОШ	0	-	-	-	-	-	-	-	-	-	-	-	-
6.	Кочетовская СОШ	0	-	-	-	-	-	-	-	-	-	-	-	-
7.	Курасовская СОШ	0	-	-	-	-	-	-	-	-	-	-	-	-
8.	Новенская СОШ	0	-	-	-	-	-	-	-	-	-	-	-	-
9.	Песчанская СОШ	0	-	-	-	-	-	-	-	-	-	-	-	-
10.	Хомутчанская СОШ	0	-	-	-	-	-	-	-	-	-	-	-	-
<b>ИТОГО</b>		<b>5</b>	<b>5</b>	<b>4</b>	<b>4</b>	<b>2</b>	<b>4</b>	<b>5</b>	<b>5</b>	<b>5</b>	<b>5</b>	<b>5</b>	<b>4</b>	<b>4</b>

### Процент учащихся, не справившихся с заданиями №1 – №12



### Доля участников ЕГЭ, имеющих ноль баллов за выполнение заданий №13 - №23 (задания с развернутым ответом)

№ п/п	Наименование ОУ	Литература		
		Количество тестируемых	Количество тестируемых, имеющих 0 баллов за выполнение заданий с развернутым ответом	Доля тестируемых, имеющих 0 баллов за выполнение заданий с развернутым ответом
1.	Ивнянская СОШ №1	2	0	0,00
2.	СОШ №2 п.Ивня	1	0	0,00
3.	Верхопенская СОШ	2	0	0,00
<b>ИТОГО</b>		<b>5</b>	<b>0</b>	<b>0,00</b>

## 22. Качество выполнения тестовых заданий по английскому языку

Диаграмма среднего тестового балла по английскому языку по общеобразовательным учреждениям района в 2014 году и в 2015 году

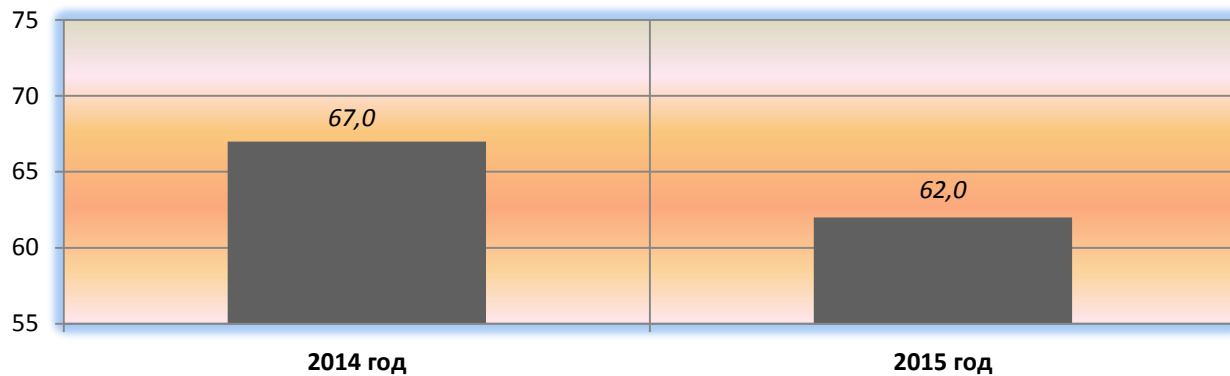
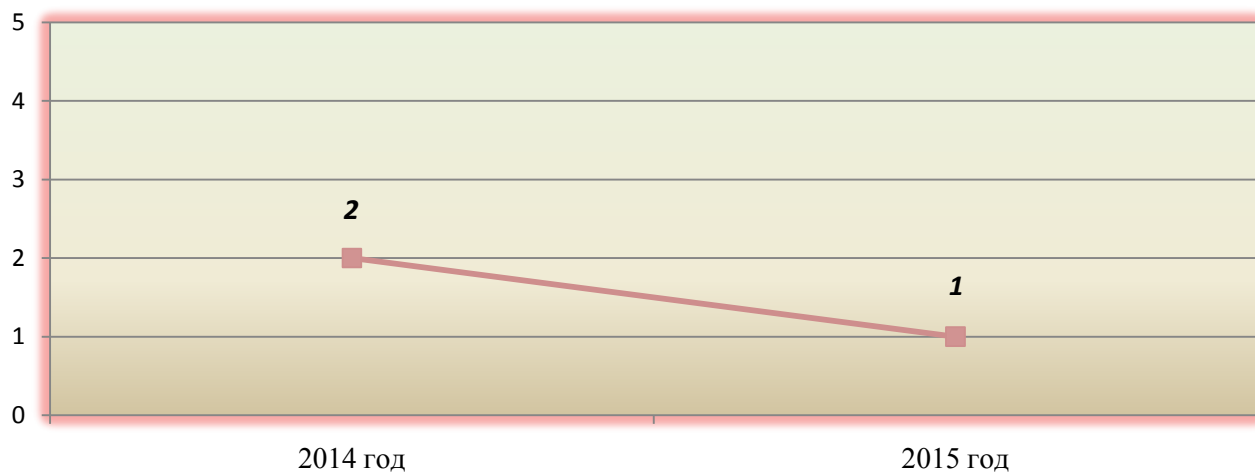


Диаграмма выбора выпускниками ЕГЭ по английскому языку в 2014 году и в 2015 году (количество человек)



## 24. Качество выполнения тестовых заданий по географии

Диаграмма среднего тестового балла по географии в сравнении 2014 года с 2015 годом по общеобразовательным учреждениям района

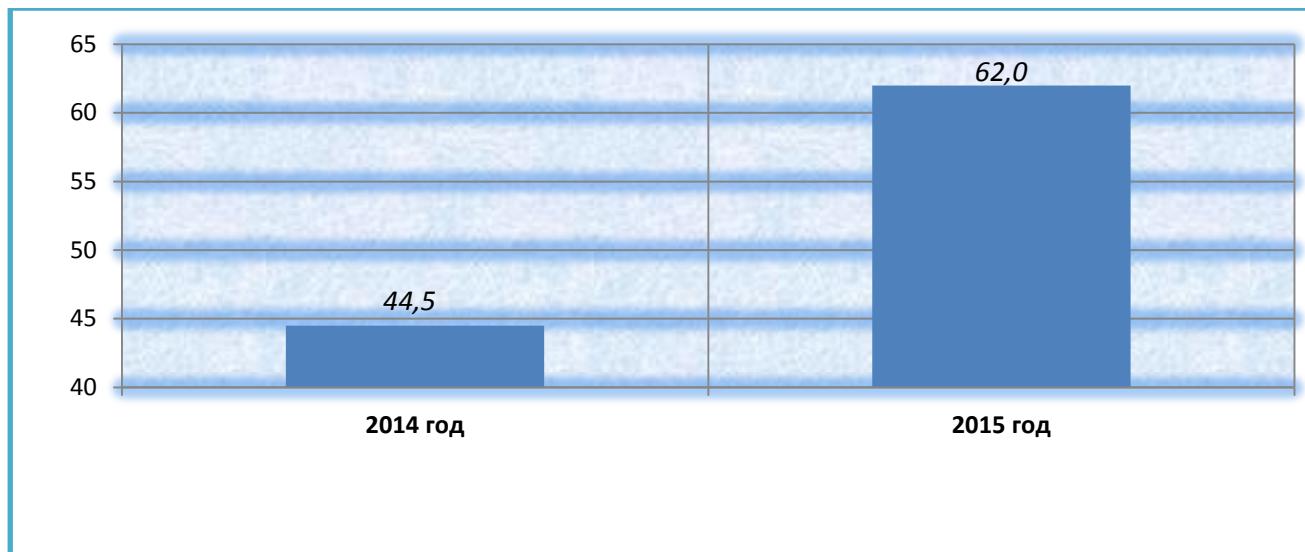


Диаграмма выбора выпускниками ЕГЭ по географии  
в 2014 году и в 2015 году  
(количество человек)

